

## AUßENSTECKDOSE TV/SATELLITE



### Montageanleitung für Außensteckdose

Die Maxview Außensteckdosen ermöglichen einen wasserundurchlässigen Zugang für externe Sat- bzw. terrestrische Antennen an Ihrem Caravan.

Bei Montage- oder Installationsschwierigkeiten wenden Sie sich bitte an unseren Kundenservice unter der Rufnummer: 08145-8840.

Bitte bewahren Sie diese Anleitung für evtl. spätere Fragen auf. Lesen Sie bitte alle Anweisungen und Warnungen durch, bevor Sie mit der Montage beginnen.

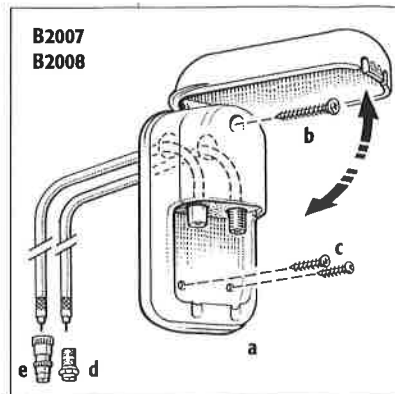
Diese Packung enthält entsprechend der Kartonbeschriftung, eine der nachfolgenden Maxview-Außensteckdosen:

#### VERPACKUNGSIHALT:

- a - 1 St. Twin-Außensteckdose mit Schraub- und Koax-Anschluß Oder Zwillings F Verbinder
- b - 1 St. 8 x 1.25in Schraube für obere Befestigungsbohrung
- c - 2 St. 8 x 3/4in Schrauben für die beiden unteren Befestigungsbohrungen
- d - 1 St. F-Stecker
- e - 1 St. Koax-Stecker Oder F Verbinder
- f - Selbstklebstoff polstert

#### BENÖTIGTES WERKZEUG:

- 2.5mm Bohrer
- 8mm Bohrer
- Vorstecher oder ähnliches Werkzeug
- Kreuzschlitzschraubendreher Gr.2



#### B2008 TWIN AUßENSTECKDOSE MIT SCHRAUBANSCHLUß UND KOAX-ANSCHLUß

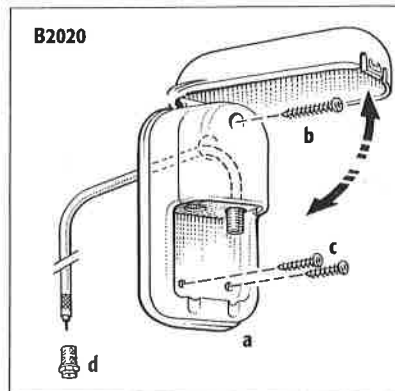


#### VERPACKUNGSIHALT:

- a - 1 St. Außensteckdose mit Schraubanschluß
- b - 1 St. 8 x 1.25in Schraube für obere Befestigungsbohrung
- c - 2 St. 8 x 3/4in Schrauben für die unteren Befestigungsbohrungen
- d - 1 St. F-Stecker
- f - Selbstklebstoff polstert

#### BENÖTIGTES WERKZEUG:

- 2.5mm Bohrer
- 8mm Bohrer
- Vorstecher oder ähnliches Werkzeug
- Kreuzschlitzschraubendreher Gr.2



#### B2020 AUßENSTECKDOSE MIT SCHRAUBANSCHLUß

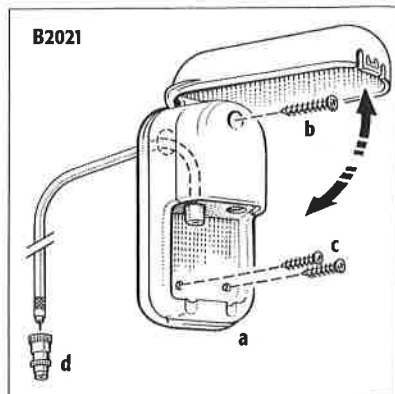


#### VERPACKUNGSIHALT:

- a - 1 St. Außensteckdose mit Koax-Anschluß
- b - 1 St. 8 x 1.25in Schraube für obere Befestigungsbohrung
- c - 2 St. 8 x 3/4in Schrauben für untere Befestigungsbohrungen
- d - 1 St. Koax-Stecker
- f - Selbstklebstoff polstert

#### BENÖTIGTES WERKZEUG:

- 2.5mm Bohrer
- 8mm Bohrer
- Vorstecher oder ähnliches Werkzeug
- Kreuzschlitzschraubendreher Gr.2



#### B2021 AUßENSTECKDOSE MIT KOAX ANSCHLUß



#### ERWEITERUNGSSÄTZE

Wenn Sie eine Einzell-Außenanschlußdose (B2020 oder B2021) erworben haben und diese zu einem späteren Zeitpunkt zu einem Twin-Model umrüsten möchten, stehen folgende Erweiterungssätze zur Verfügung:

**B2024** - Erweiterungssatz mit F-Stecker verwandelt eine Koax-Anschlußdose in eine Twin-Anschlußdose mit Schraubanschluß oder eine Einzel-Schraubanschlußdose in eine Twin-Schraubanschlußdose.

**B2025** - Erweiterungssatz mit Koax-Stecker verwandelt eine Einzel-Schraubanschlußdose in eine Twin-Anschlußdose mit Koax-Anschluss oder eine Einzel-Koax-Anschlußdose in eine Twin-Koax-Anschlußdose.

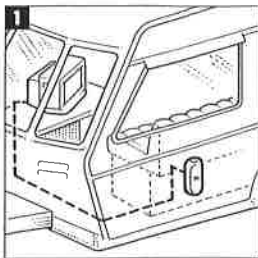
#### SICHERHEITS-HINWEISE

Durch vorheriger Planung kann das Verletzungsrisiko erheblich eingeschränkt werden.

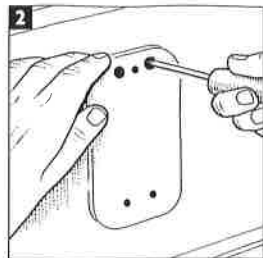
- Überprüfen Sie alle Versorgungseinrichtungen wie Strom, Wasser, Abwasser, bevor Sie mit dem Einbau beginnen.
- Befolgen Sie die Sicherheitsanweisungen des Herstellers.

#### Bei dem Anschluss der externen Antenne ist folgendes zu beachten:

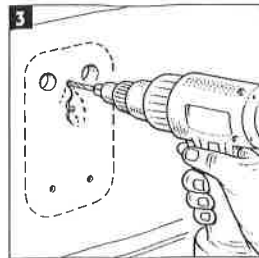
- Vorsicht bei dem Verlegen der Kabel.
- Vor dem Losfahren vergewissen das die Antenne abgeschlossen ist.



Wählen Sie eine geeignete Stelle an Ihrem Fahrzeug für die Anschlussdose, die frei ist von internen Teilen wie Kabeln, Dichtungen oder anderen Konstruktionselementen, und berücksichtigen Sie dabei die Positionen von Türen, Fenstern, Wasser- und Abwasseröffnungen. Möglicherweise möchten Sie eine unauffällige Eintrittsstelle für das Kabel auswählen, unter einer Sitzbank oder in einem Schrank. Vergewissern Sie sich, dass sie leichten Zugang von innen haben, um das Kabel einzuführen.

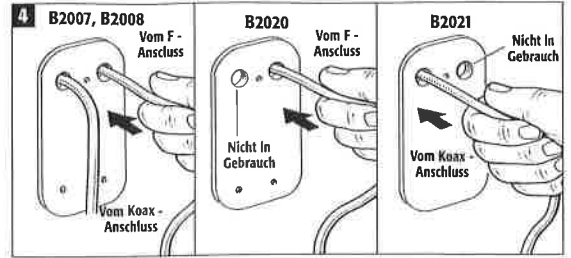


An der Außenseite am gewünschten Platz die Schablone anlegen und die Bohrlöcher markieren.



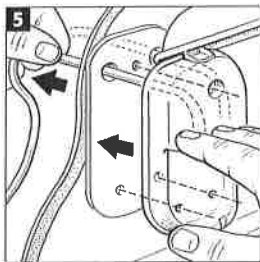
Nun die Löcher an den Markierungen bohren dann die Folie von der Steckdose abziehen Kabel einziehen und die Dose auf die gebohrten Löcher drücken. Vergewissern Sie sich das die Löcher rundum von der Dose abgeklebt werden um einen Wassereintritt zu verhindern.

8mm Bohrer für große Bohrung  
2,5 mm Bohrer für Klein Bohrung.

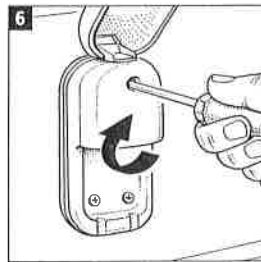


Führen Sie das/die Kabelende/n durch die 8mm Bohrungen in das Fahrzeug, entsprechend dem ausgewählten Model. Stellen Sie sicher, dass die richtigen Kabel in ihre entsprechenden Bohrungen eingeführt sind und sich nicht überkreuzen. N.B. Wenn Sie eine Einzelanschlussdose (B2020 oder B2021) installieren bleibt eine der Kabelzufuhrbohrung unbenutzt.

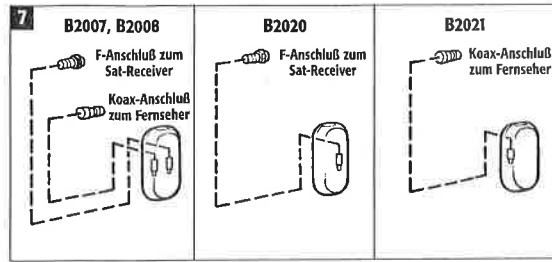
Diese kann dann zu einem späteren Zeitpunkt im Falle einer Erweiterung verwendet werden. Einzelheiten dazu finden Sie auf Seite 1 dieser Anleitung unter Erweiterungssätze.



Kleben Sie die Steckdose vorsichtig an die vorgesehene Stelle an Ihrem Caravan. Achten Sie auf die korrekte Ausrichtung der Bohrungen.

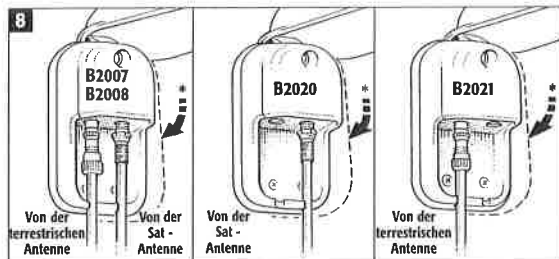


Befestigen Sie die Steckdose nun mit den mitgelieferten Schrauben.



Verlegen Sie das/die Kabel im Inneren Ihres Caravans zu Ihrem Fernseher bzw. Receiver. Um den bestmöglichen Empfang zu erhalten, vermeiden Sie bitte ein Parallellaufen mit anderen elektrischen oder stromführenden Kabeln. Montieren den mitgelieferten

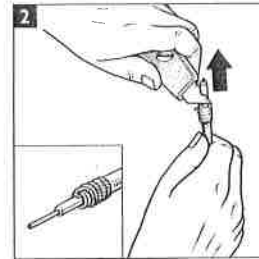
Stecker nun am Kabelende.



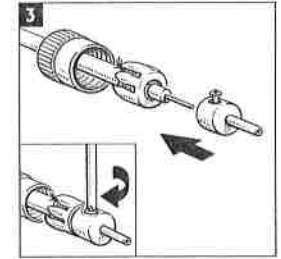
Nun können Sie die Antenne außen anschließen. Wenn das Kabel der Antenne angeschlossen ist kann man die Steckdose nicht ganz schließen, die Klappe der Steckdose verriegelt dann in mittlerer Position. Beim verlassen des Stellplatzes die Antenne abschließen und Steckdosenklappe ganz verriegeln.



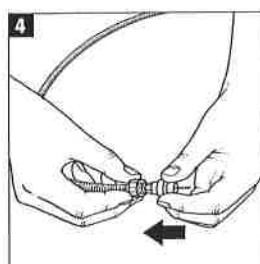
**Montage eines Koax-Steckers**  
Schneiden Sie das Kabel in der benötigten Länge ab. Stecken Sie den Koax-Stecker auf und schieben Sie die Schraubkappe über das Kabel. Entfernen Sie 12mm der äußeren Isolierung. Führen Sie das Abschirmgitter zusammen, verdrehen Sie diese und schieben Sie dieses zurück über die Isolierung. Schneiden Sie das Band bündig zur Isolierung ab.



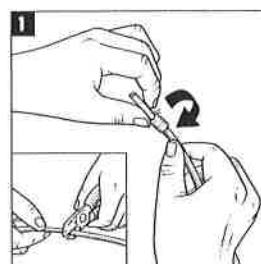
Entfernen Sie 7mm der inneren Isolierung des Kupferdrahtes. Stellen Sie sicher das, dass Abschirmgitter den Kupferdraht nicht berührt.



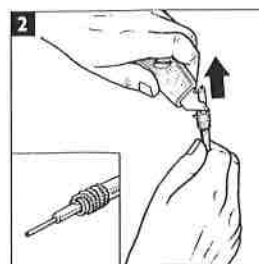
Schieben Sie die geöffnete Klammer über das Abschirmgitter und klemmen Sie ihn ein, um ihn fest zu ziehen. Schieben Sie das Kunststoffverbindungsstück über den Kupferdraht und ziehen Sie die Schraube fest.



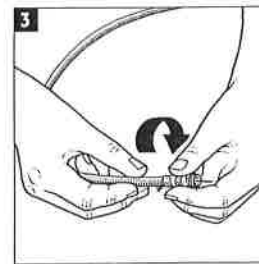
Setzen Sie den Koax-Stecker wieder zusammen.



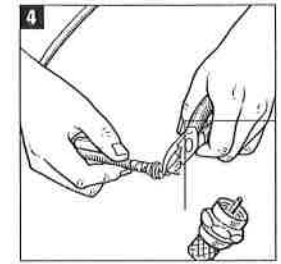
**Montage eines F-Steckers**  
Schneiden Sie das Kabel in der benötigten Länge ab. Entfernen Sie 12mm der äußeren Isolierung. Führen Sie das Abschirmgitter zusammen, verdrehen Sie dieses und schieben Sie dieses zurück über die Isolierung. Schneiden Sie das Band bündig zur Isolierung ab.



Entfernen Sie 10mm der inneren Isolierung des Kupferdrahtes. Stellen Sie sicher das, dass Abschirmgitter den Kupferdraht nicht berührt.



Schrauben Sie nun den F-Stecker auf das Antennenkabel.



Schneiden Sie den Kupferdraht so ab, dass er 3mm über den Stecker übersteht.