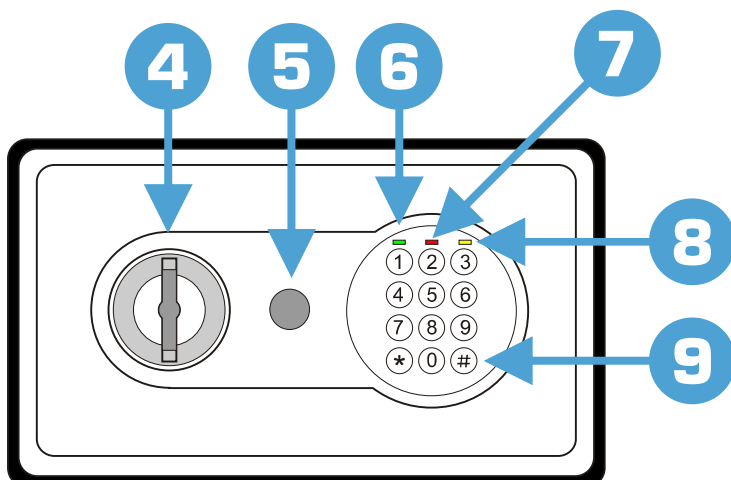
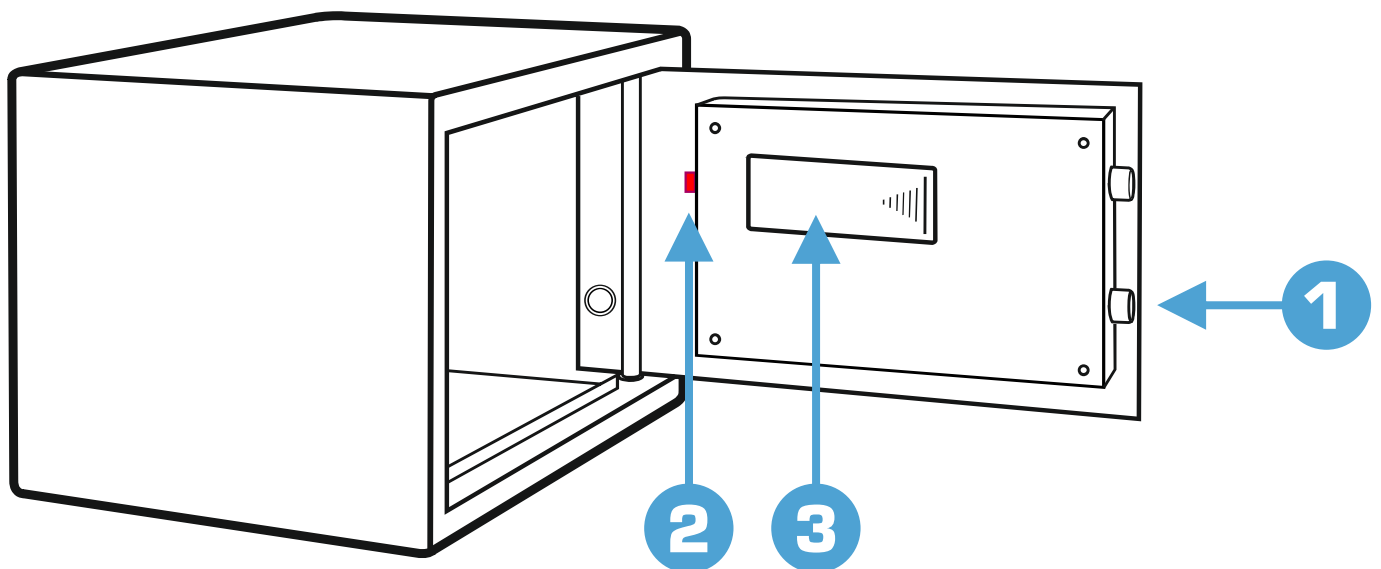


## BEDIENUNGSANLEITUNG LOCK SAFE ELEKTRONISCHER SAFE

Vielen Dank, dass Sie sich für unser Produkt entschieden haben. Ihr Kauf ist ein wichtiger Schritt zum Schutze Ihrer Wertsachen. Der Safe ist professionell entwickelt und konstruiert, um die Sicherheit des Inhalts zu gewährleisten. Bitte nehmen Sie sich die Zeit und lesen Sie die Bedienungsanleitung aufmerksam durch.



- 1 Verriegelungsbolzen
- 2 RESET-Taste
- 3 Batteriefach
- 4 Türöffner
- 5 Notöffnung
- 6 GRÜNE LED
- 7 ROTE LED
- 8 GELBE LED
- 9 Bestätigungstaste „#“

## INBETRIEBNAHME DES SAFES

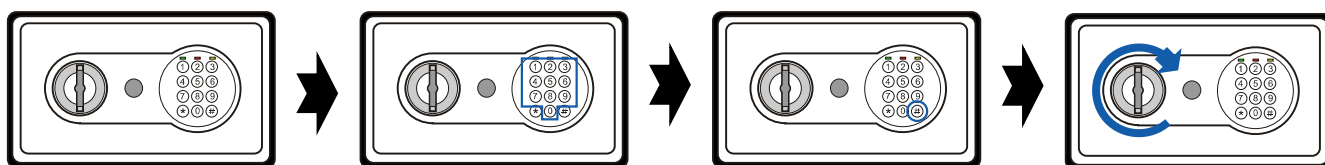
Bei Inbetriebnahme bitte den Notschlüssel benutzen. Entfernen Sie die Schutzabdeckung (5) und stecken Sie den Notfallschlüssel hinein. Drehen Sie den Schlüssel im Uhrzeigersinn. Nach Inbetriebnahme verwahren Sie den Notschlüssel an einem sicheren Ort. Auf keinem Fall sollten Sie den Notschlüssel im Safe aufbewahren.

## EINSETZEN DER BATTERIEN

Öffnen Sie die Safetür und setzen Sie 4x AA-Batterien in das Batteriefach (3) ein. Wenn die GRÜNE LED (6) und die ROTE LED (7) gleichzeitig leuchten, ist die Spannung zu gering. In diesem Fall müssen Sie die Batterien gegen neue ersetzt werden. Tauschen Sie **IMMER ALLE 4 BATTERIEN!** Achten Sie beim Einsetzen der Batterien auf die richtige Platzierung und Polung (+ und -). Sollte der Safe länger als 30 Minuten ohne Strom versorgt sein, wird der PIN automatisch auf Werkseinstellung zurückgesetzt.

## ÖFFNEN DES SAFES

Geben Sie Ihre PIN-NUMMER (3 bis 8-stellig) ein. Bei Betätigung der Tasten ertönt ein akustischer Ton und die GELBE LED (8) leuchtet auf. Nach der Eingabe der PIN-NUMMER drücken Sie die Bestätigungstaste „#“ (9) zur Bestätigung der PIN-Eingabe. Die GRÜNE LED (6) bestätigt die korrekte Eingabe. Drehen Sie den Türöffner (4) im Uhrzeigersinn zum öffnen der Tür.



## SCHLIEßEN DER TÜR

Zum Schließen der Safetür drehen Sie den Türöffner (4) entgegen des Uhrzeigers nach links.

## AUTOMATISCHE SPERRE

Wenn Sie die PIN-NUMMER dreimal falsch eingegeben haben, ertönt ein akustisches Signal (20 Sekunden). Während dieser Zeit ist auch die Tastatur gesperrt.

## PROGRAMMIERUNG DER PIN-NUMMER

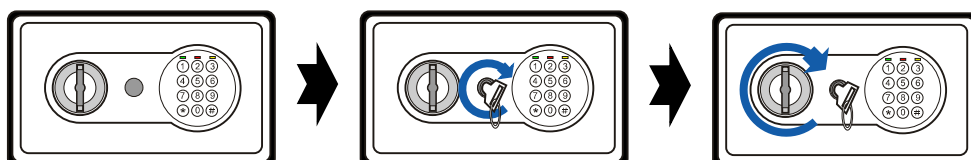
Öffnen Sie die Tür des Safes und drücken Sie einmal die RESET-Taste (2) an der Innenseite der Tür (siehe Zeichnung). Die GELBE GELBE LED (8) leuchtet. Geben Sie nun Ihre neue PIN-Nummer (3 bis 8-stellig) ein und bestätigen Sie diese mit der Bestätigungstaste „#“ (9). Die korrekte Eingabe wird vom Safe durch 2 Signaltönen bestätigt. Sollte die GELBE LED (8) blinken und 3 Signaltöne ertönen, muss die Eingabe wiederholt werden. Der PIN wurde nicht angenommen.

## PROGRAMMIERUNG DER MASTER-PIN-NUMMER

Öffnen Sie den Safe. Drücken Sie zweimal die Taste „0“ auf der Tastatur und im Anschluss die RESET-Taste (2). Die Eingabe der neuen MASTER-PIN-NUMMER ist möglich, wenn die GELBE-LED (8) leuchtet. Geben Sie nun die MASTER-PIN-NUMMER (3 bis 8-stellig) ein und drücken zur Bestätigung die Bestätigungstaste „#“ (9). Das Speichern der MASTER-PIN wird mit zweimaligen Signalton und zweimaligen blinken der GELBEN LED (8) bestätigt. Sollte die GELBE LED (8) dreimal blinken, muss die Eingabe wiederholt werden. Der PIN wurde nicht angenommen.

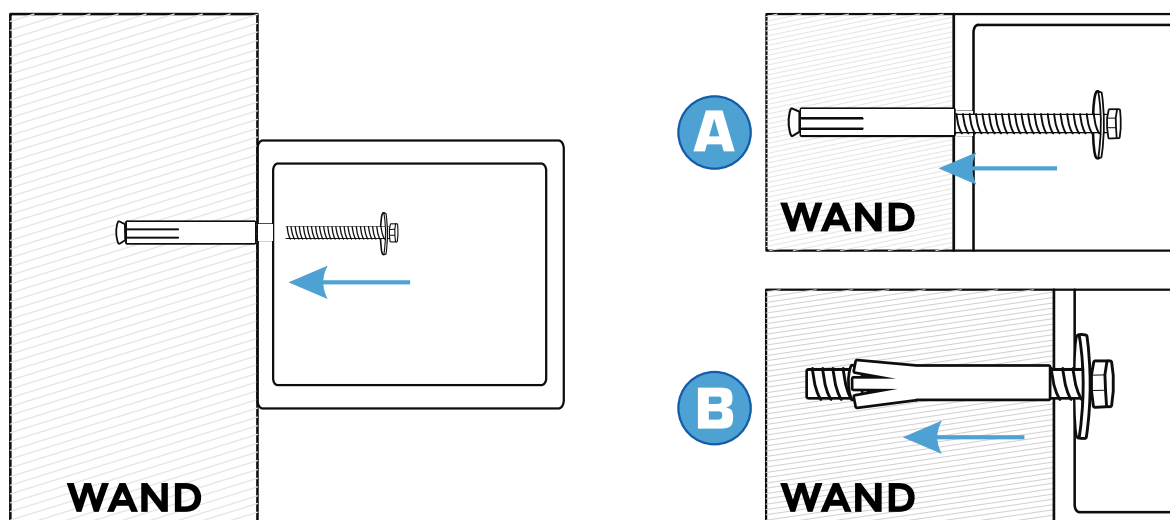
## ÖFFNEN DES SAFES MIT DEM NOTSCHLÜSSEL

Verwenden Sie den Notschlüssel zum öffnen des Safes, wenn Sie Ihre PIN-Nummer vergessen haben oder der Safe nicht mit genügend Strom versorgt ist (Batterien leer). Entfernen Sie die Abdeckung vor dem Notöffnung (5). Stecken Sie den Notschlüssel in das Schloss und drehen diesen nach rechts. Anschließend drehen Sie den Türöffner (4) nach rechts um die Tür zu öffnen.



# MONTAGEANLEITUNG

Der Safe lässt sich zum Schutz gegen Diebstahl an der Wand oder in einem Schrank befestigen.



Bei weiteren Fragen wenden Sie sich bitte an Ihren Händler.

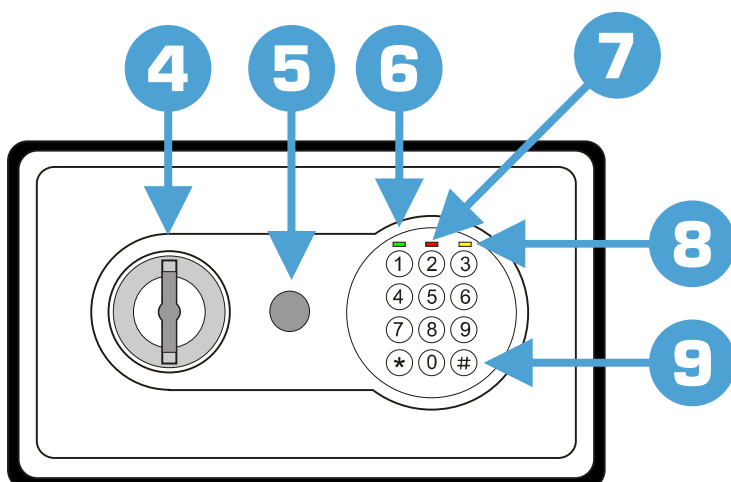
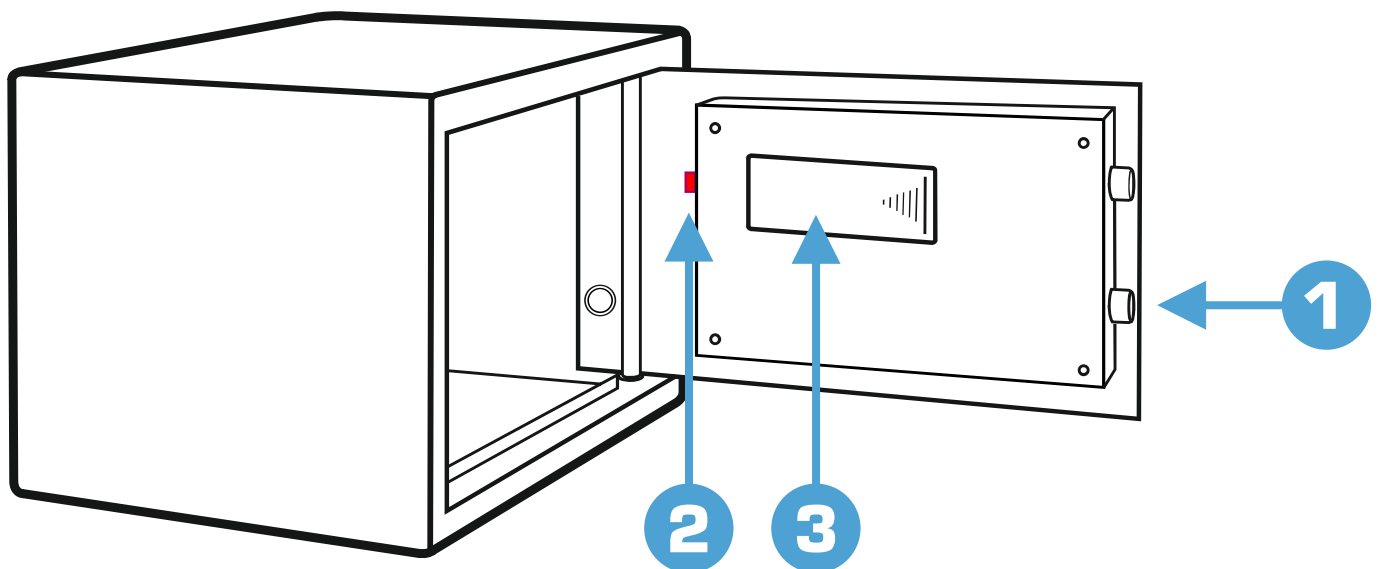


Made in P.R.O.C.

**Hersteller:**  
**ANKARO GmbH**  
**Hauptstraße 6**  
**D-14979 Großbeeren**

[www.meinankaro.de](http://www.meinankaro.de)

## USER MANUAL GSAFE BASIC ELECTRONIC SAFE



- 1 Bolts
- 2 RESET-Button
- 3 Battery Compartment
- 4 Knob
- 5 Emergency Lock Cover
- 6 GREEN LED
- 7 RED LED
- 8 YELLOW LED
- 9 Confirming button „#“

## OPEN YOUR SAFE FOR THE FIRST TIME

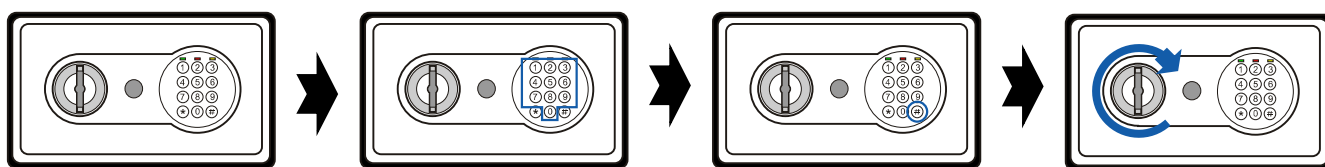
When commissioning please use the emergency key. Remove the protective cover (5) and insert the emergency key. Rotate the key clockwise. After commissioning, keep safe the emergency key on a safe place. In no case should you Keep the emergency key in the safe.

## INSERTING THE BATTERIES

Open the safe door and place 4x AA batteries into the battery compartment (3). If the GREEN LED (6) and the RED LED (7) are lit at the same time, the voltage is too low. In this case, you have to replace the batteries with new ones. Please ALWAYS replace ALL 4 BATTERIES! Take care when you insert the batteries for correct placement and polarity (+ and -). If the safe is left without power for more than 30 minutes, the PIN becomes automatically reset to factory settings.

## OPEN THE SAFE / OPEN THE DOOR

Enter your PIN-NUMBER (3 to 8-digit). By pressing the buttons an acoustic tone sounds a the YELLOW LED (8) lights up. After entering the PIN NUMBER press the confirm button "#" (9) to confirm the PIN entry. The GREEN LED (6) confirms the correct one Input. Turn the door opener (4) clockwise to open the door.



## CLOSING THE DOOR

Turn the knob (4) counter to the clockwise to the left to close the door.

## AUTOMATIC LOCK

If you enter the PIN NUMBER incorrectly three times, a beep will sound (20 seconds). During this time, the keyboard is locked.

## SETTING THE USER CODE PIN-NUMBER

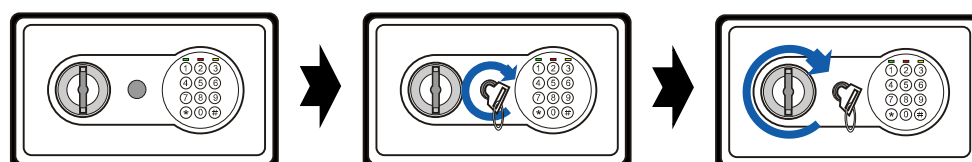
Open the door of the safe and press once the RESET button (2) on the inside of the door (see drawing). The YELLOW LED (8) lights up. Now enter your new PIN number (3 to 8 digits) and confirm with the confirmation key "#" (9). The correct input is confirmed by the safe by 2 beeps. If the YELLOW LED (8) flashes and 3 beeps sound, the input must be repeated. The PIN was not accepted.

## SETTING THE MASTER CODE PIN-NUMBER

Open the safe and input "0"-Button twice and press reset button (2). You can input the setting PIN-Number when the YELLOW LED (8) light goes on. Input the new Master-PIN code (3-8 digits). Then press the confirmigbutton "#" (9) to confirm. It Will be confirmed by 2 beeps and the YELLOW LED (8) flashes two times, then setting is done successfully. If the YELLOW LED (8) flashes three times, it means the new code is invalid and should operate again.

## OPENING THE SAFE WITH THE EMERGENCY KEY

Use the emergency key to open the safe if you forget your PIN number or if the safe is not supplied with sufficient power (batteries are empty). Remove the cover in front of the emergency opening (5). Insert the emergency key into the lock and turn it to the right. Then turn the door opener (4) to the right to open the door.



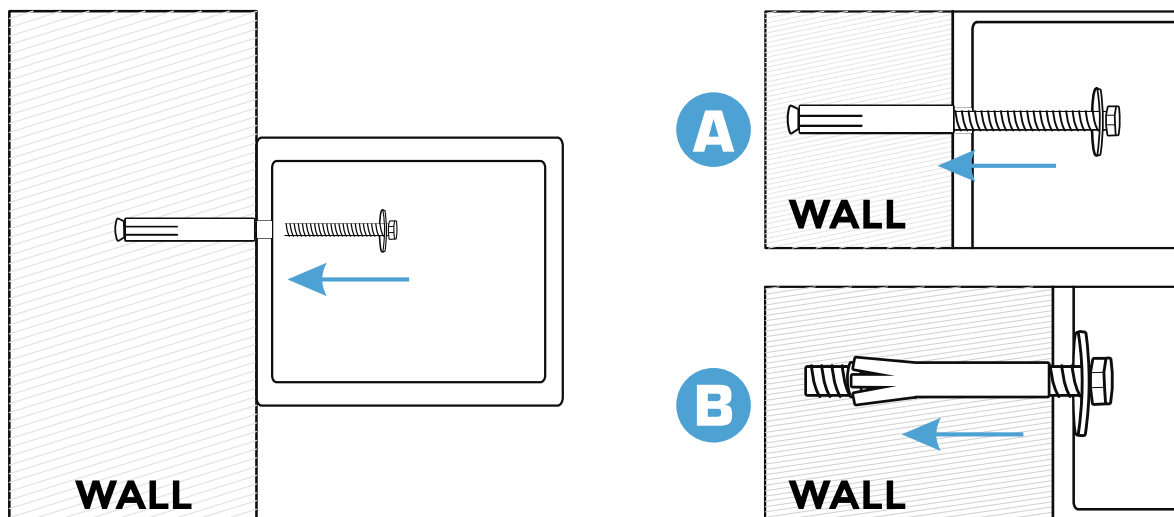
## MOUNTING METHOD

Fix the safe in the place which is not easy to move.

- Drill holes for expansion bolts (or clamping screws) in the right place.
- Turn the expansion bolts counterclockwise to separate.
- Use the expansion bolts (or clamping screws) to secure the case to the wall.
- Make sure the case is mounted in place as required and then tighten all screws.

“CAUTION:

Use the expansion bolt when there is a concrete wall surface. Use the clamping screw when there is a wooden wall surface.



For any help, kindly consult the local distributor.



Made in P.R.O.C.

Producer:

ANKARO GmbH

Hauptstraße 6

D-14979 Großbeeren

[www.meinankaro.de](http://www.meinankaro.de)