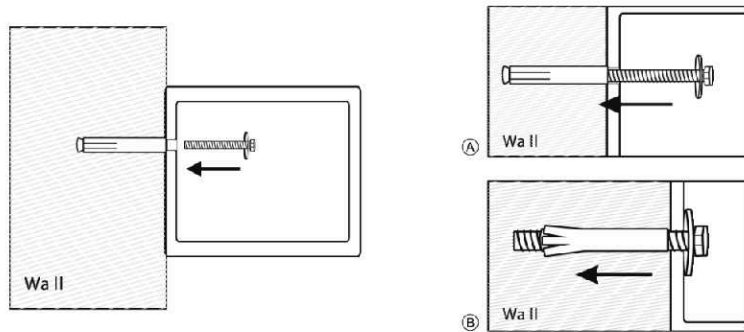


## MONTAGE ANLEITUNG

Der Safe lässt sich zum besseren Schutz gegen Diebstahl an der Wand oder in einem Schrank befestigen.



Bei weiteren Fragen wenden Sie sich bitte an Ihren Händler.

Importeur:  
AX Technology  
Sp. z o.o. Sp.k.  
ul. Modra 62  
71-220 Szczecin  
Poland

**OPTICUM**™

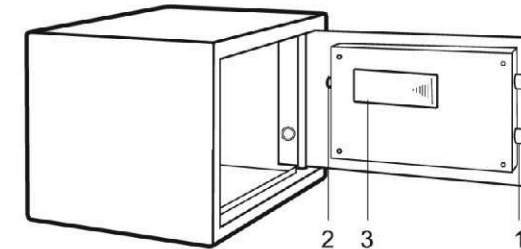
**AX SAMSON  
SAFE / SAFE**

## BEDIENUNGSANLEITUNG AX Samson

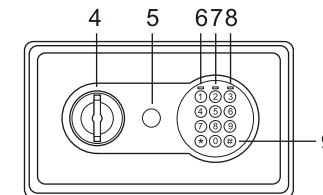
### Elektronischer Safe

Vielen Dank das Sie sich für unser Produkt entschieden haben. Ihr Kauf von unseren Safe ist ein wichtiger Schritt zum Schutz Ihrer wertvollen Sachen. Jede Serie unserer Safe`s ist professionell entwickelt und konstruiert, um die Sicherheit seines Inhaltes zu gewährleisten. Bitte nehmen Sie sich Zeit und lesen Sie die Bedienungsanleitung auf den folgenden Seiten. Nochmals vielen Dank für den Kauf unseres Produktes!

Schematische Darstellung des Safe`s



Schematische Darstellung des Elektronischen Zahlenschloss



1. Verriegelungsbolzen
2. Reset Taste
3. Batteriefach
4. Türöffner (Master Key)
5. Notöffnung
6. Grüne LED Leuchte
7. Rote LED Leuchte

6. Grüne LED Leuchte
7. Rote LED Leuchte
8. Gelbe LED Leuchte
9. Bestätigungsknopf

Der Safe lässt sich zum besseren Schutz gegen Diebstahl an der Wand oder in einem Schrank befestigen.

## INBETRIEBNAHME DES SAFES

Bei Inbetriebnahme bitte den Notschlüssel benutzen. Entfernen Sie die Schutzabdeckung, stecken Sie den Notschlüssel hinein und drehen Sie ihn im Uhrzeigersinn. Nach Inbetriebnahme den Notschlüssel an einem sicheren Ort aufbewahren.

Drehen Sie den Türöffner nach rechts, um die Tür zu öffnen.  
Legen Sie die Batterien in das Batteriefach.

## EINSETZEN DER BATTERIEN

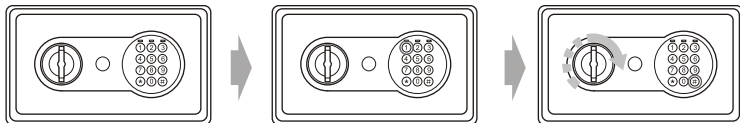
Öffnen Sie die Safetür. Legen Sie 4x AA-Batterien in das Batteriefach. Wenn die rote und grüne LED zur selben Zeit leuchten, ist die Batterie-Spannung zu gering. In diesem Fall müssen die Batterien gegen neue ersetzt werden.

**Hinweis:**  
Wenn die rote und grüne LED aufleuchten, bitte die Batterien wechseln. Tauschen Sie immer alle vier Batterien! Achten Sie dabei auf richtige Platzierung „+“ und „-“. Bei länger als 30 Minuten ohne Strom PIN zurücksetzen.

## ÖFFNEN DES SAFES

Geben Sie Ihren Benutzer-PIN (3 bis 8-stellig) ein. Bei jeder Betätigung der Tasten ertönt ein akustischer Ton und gelbe LED leuchtet. Drücken Sie dann die Taste "\*" oder "#", die grüne LED bestätigt die erfolgreiche Eingabe. Drehen Sie den Türöffner im Uhrzeiger-Richtung.

Der Standard-Code lautet "159". Bitte geben Sie den Standard-Code ein. Nach erfolgreicher Eingabe muss die gelbe LED aufleuchten und ein Signal-Ton kommen. Um die Tür zu schließen, drehen Sie den Regler nach links.



## SCHLIEßEN DER SAFETÜR

Um die Tür zu schließen, drehen Sie den Regler nach links.

## AUTOMATISCHE SPERRE

Wenn Sie den Pin dreimal falsch eingeben, ertönt 20 Sekunden lang ein akustischer Ton. In dieser Zeit ist auch die Tastatur gesperrt.

## ERSTELLEN IHRER PERSÖNLICHER PIN:

Öffnen Sie die Tür des Safes, drücken Sie einmal die Reset-Taste und geben Sie einen neuen Code ein, wenn die gelbe LED leuchtet. Geben Sie den neuen Code (3-8 Ziffern) und drücken Sie die Taste "\*" oder "#", um den Code zu speichern. Das Speichern wird dann mit zwei Signal-Tönen bestätigt.

Wenn die gelbe LED blinkt und drei Signal-Töne zu hören sind, muss die Eingabe wiederholt werden.

## EINSTELLEN DER MASTER CODE

Öffnen Sie den Safe, drücken Sie zweimal die Taste "0" und drücken Sie dann die Reset-Taste. Die Eingabe des neuen Mastercodes ist möglich, wenn die gelbe Kontrolllampe leuchtet.

Geben Sie den Master-Code ein (3-8 Ziffern) und drücken Sie die Taste "\*" oder "#", um ihn zu bestätigen. Das Speichern wird dann mit zwei Signal-Tönen und dem zweimaligen Blinken der gelben LED bestätigt.

Wenn die gelbe LED dreimal blinkt, bedeutet das, dass der neue Mastercode nicht angenommen wurde. Dann muss die Eingabe wiederholt werden.

## ÖFFNEN DES SAFE`S MIT DEM NOTSCHLÜSSEL

Verwenden Sie den Notschlüssel zum Öffnen des Safe`s, wenn Sie Ihre Zugangspin vergessen haben oder das System nicht mit genügend Strom versorgt wird. Entfernen Sie die Sicherheitsschloss-Abdeckung. Entriegeln Sie das Sicherheitsschloss mit dem Notschlüssel, indem Sie den Schlüssel im Uhrzeigersinn drehen. Anschließend drehen Sie die Hauptverriegelung (Master Key) nach rechts, um die Tür zu öffnen.

