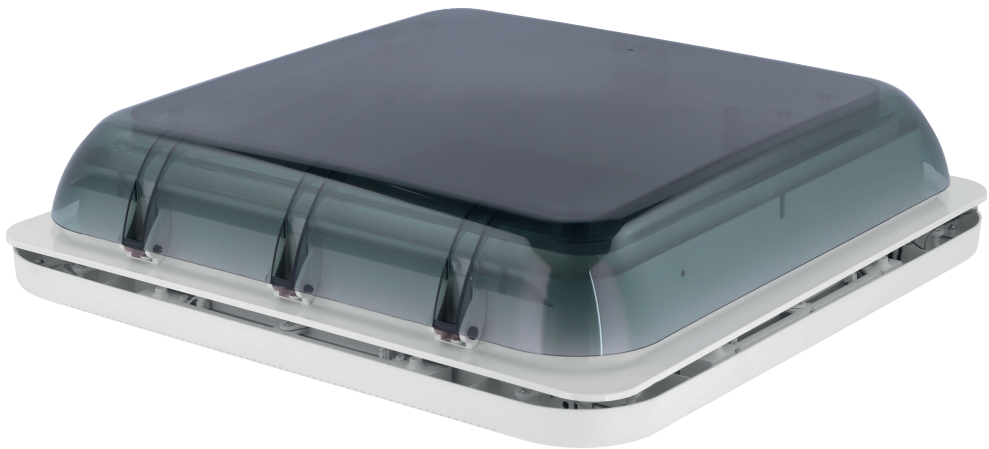


Bedienungsanleitung

# Vent Midi Dachhaube

Nr. 369741



**GB** | User Manual: Vent Midi roof hood

**FR** | Manuel d'utilisation : Lanterneau Vent Midi

**IT** | Manuale di istruzioni: Cappottina Vent Midi

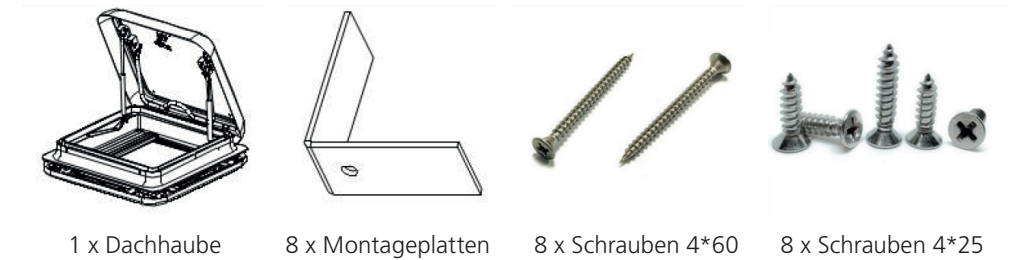
**NL** | Gebruiksaanwijzing: Vent Midi dakkapel

---

<b>DE</b>	Bedienungsanleitung .....	3
<b>GB</b>	User manual .....	7
<b>FR</b>	Manuel d'utilisation .....	11
<b>IT</b>	Manuale d'uso .....	15
<b>NL</b>	Gebruiksaanwijzing .....	19

Vielen Dank, dass du dich für die **Vent Midi Dachhaube** entschieden hast. Bitte lies diese Bedienungsanleitung vor der ersten Verwendung sorgfältig durch und bewahre sie auf. Wenn du das Produkt an eine andere Person weitergibst, gib bitte auch diese Bedienungsanleitung mit.

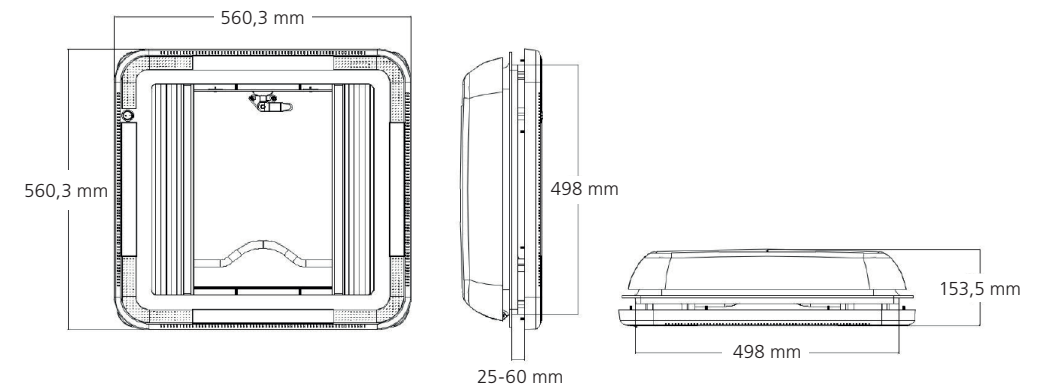
#### LIEFERUMFANG



#### TECHNISCHE DATEN

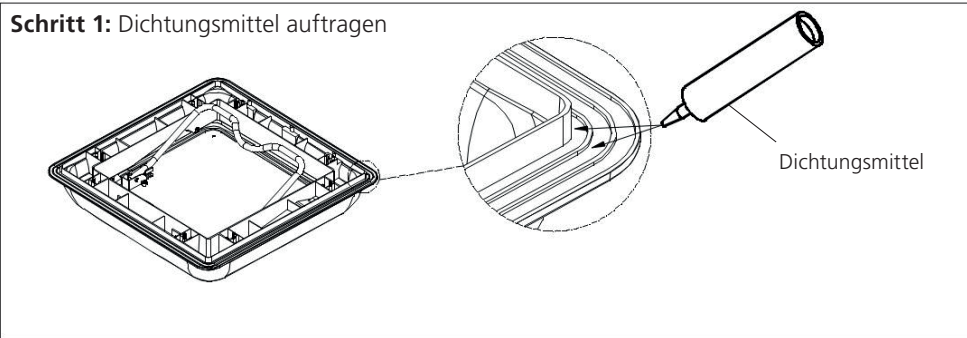
<b>Gewicht:</b>	5,75 kg
<b>Spannung:</b>	12 V / 0,32 A
<b>Leistung:</b>	4 W
<b>Warmes Licht:</b>	3000 K

#### Produktmaße:

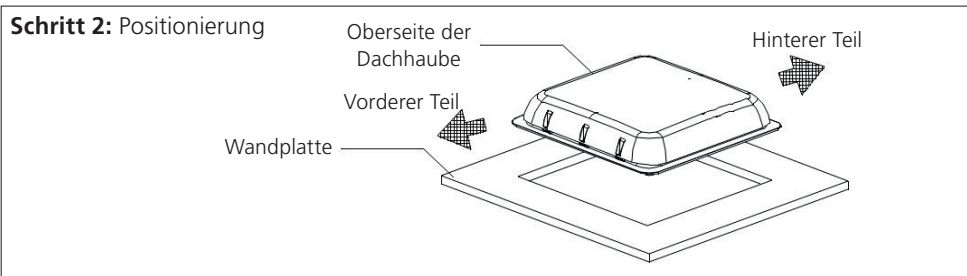


MONTAGE

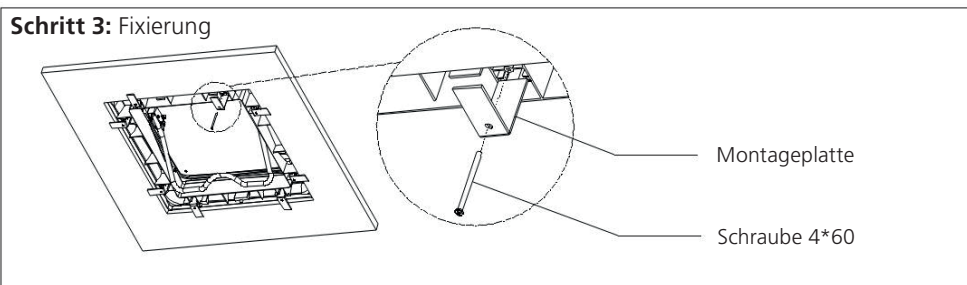
Schritt 1: Dichtungsmittel auftragen



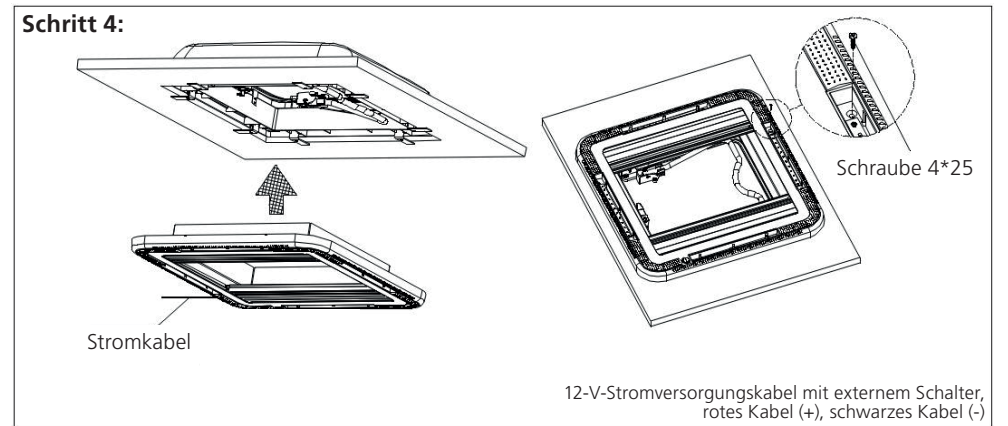
Schritt 2: Positionierung



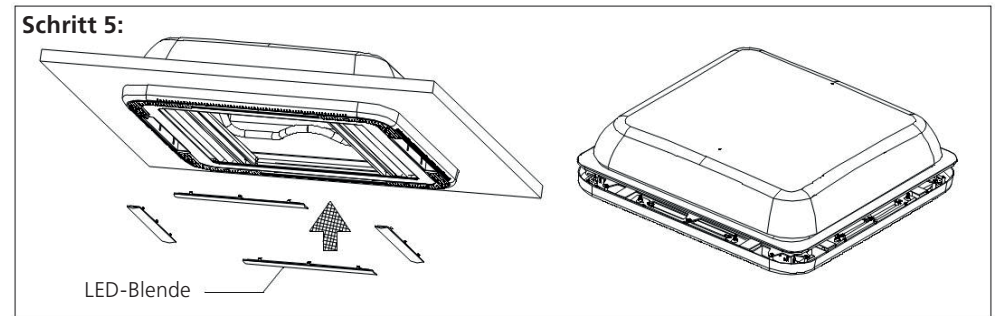
Schritt 3: Fixierung



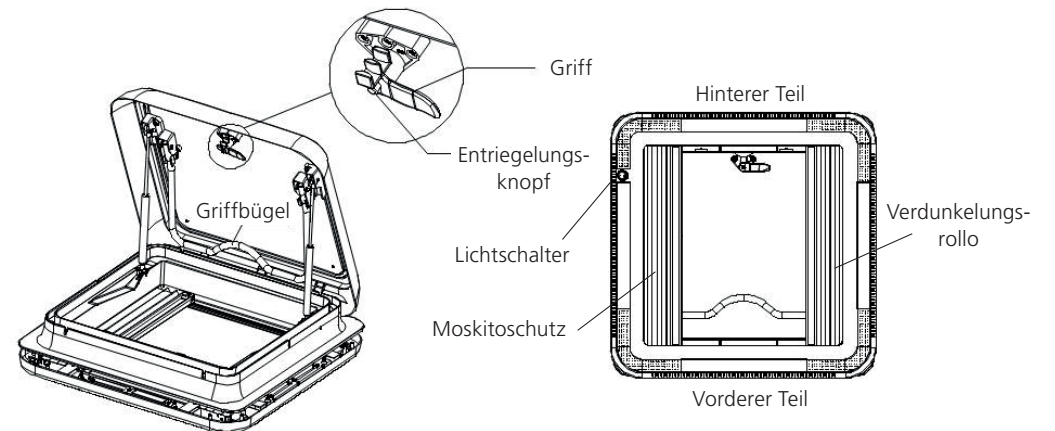
Schritt 4:



Schritt 5:



BEDIENUNGSANLEITUNG



1. Halte den Entriegelungsknopf am mittleren Riegel gedrückt und drehe den Griff, um den Riegel zu lösen und somit die Dachhaube zu öffnen. Drücke dann die Dachhaube vorsichtig nach außen. Hinweis: Die Dachhaube ist mit einer Stützstange versehen. Verwende den Griffbügel, um die Dachhaube zu öffnen.
2. Die Dachhaube ist mit einem Verdunklungsrollo, einem Moskitoschutz und Magnetstreifen ausgestattet, die das Öffnen und Schließen erleichtern.
3. Um die Dachhaube zu schließen, trenne das Verdunklungsrollo und den Moskitoschutz und ziehe am Griffbügel. Verriegle die Dachhaube abschließend wieder.

#### Vorsichtsmaßnahme für die Wartung!

1. Alkoholbasierte Reinigungsmittel verursachen Beschädigungen des Acrylmaterials.
2. Bitte verwende die Dachhaube nicht in einer stark korrosiven Umgebung, um Sachschäden zu vermeiden.
3. Halte die Dachhaube geschlossen, wenn das Fahrzeug in Bewegung ist, um eine Beschädigung des Produkts zu vermeiden.



#### Entsorgungshinweis!

Dieses Produkt darf am Ende seiner Lebensdauer nicht über den Hausmüll entsorgt werden. Bitte entsorge die Bestandteile über die entsprechenden Wertstoffsammelbehälter (z. B. Gelbe Tonne) oder gib das Produkt bei einem kommunalen Wertstoffhof ab.

Die Entsorgung muss gemäß den geltenden nationalen und regionalen Vorschriften erfolgen. Eine fachgerechte Entsorgung trägt zur Wiederverwertung wertvoller Rohstoffe bei und hilft, Umweltbelastungen zu vermeiden.

#### SERVICE

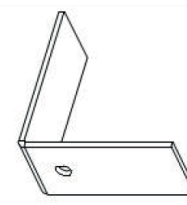
Bei Fragen zu Serviceleistungen oder Informationen, wende dich bitte an eine Berger Filiale in deiner Nähe. Sollte sich in deiner Nähe keine Filiale befinden, kontaktiere uns bitte unter: [service@fritz-berger.de](mailto:service@fritz-berger.de)

Thank you for choosing the **Vent Midi roof hood**. Please read this user manual carefully before first use and keep it in a safe place. If you pass the product on to someone else, please also provide them with this user manual.

#### SCOPE OF DELIVERY



1 x roof hood



8 x mounting plates



8 x screws 4\*60

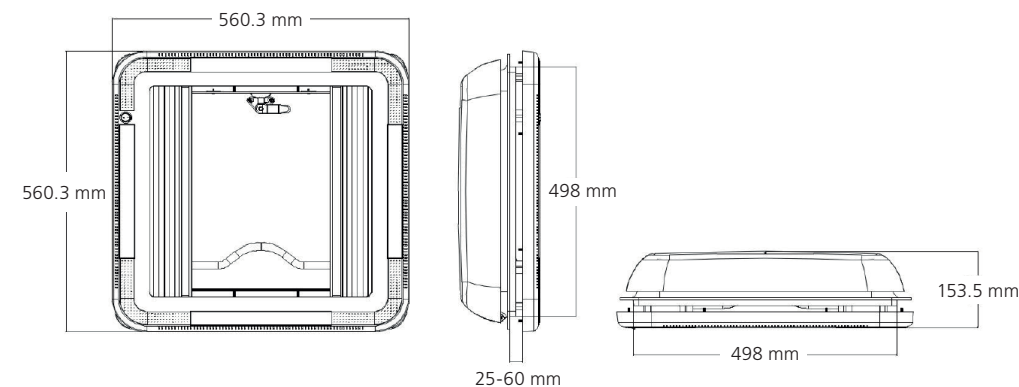


8 x screws 4\*25

#### TECHNICAL DATA

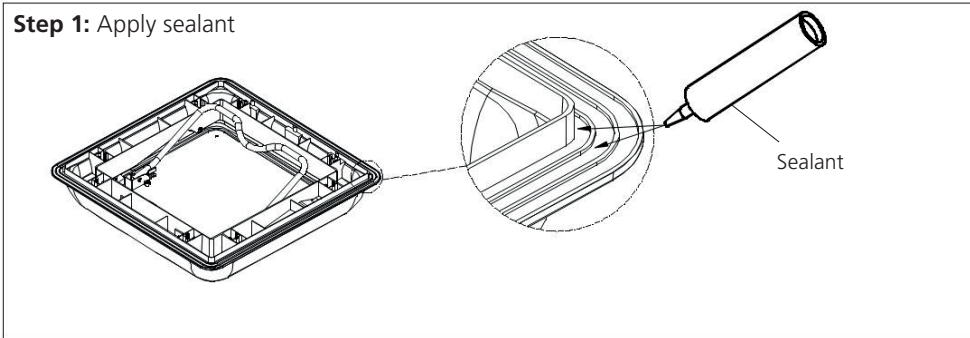
<b>Weight:</b>	5.75 kg
<b>Voltage:</b>	12 V / 0.32 A
<b>Power:</b>	4 W
<b>Warm light:</b>	3000 K

#### Product dimensions:

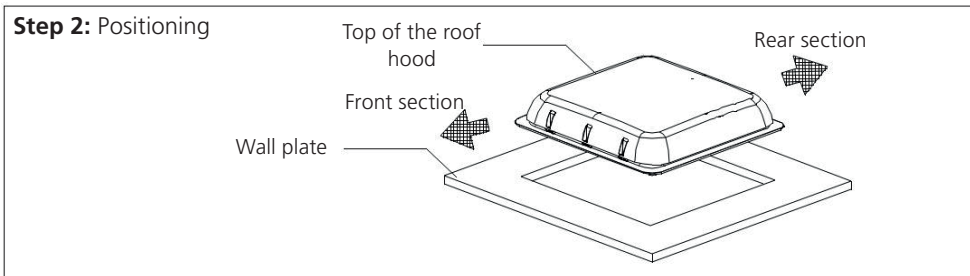


CONSTRUCTION

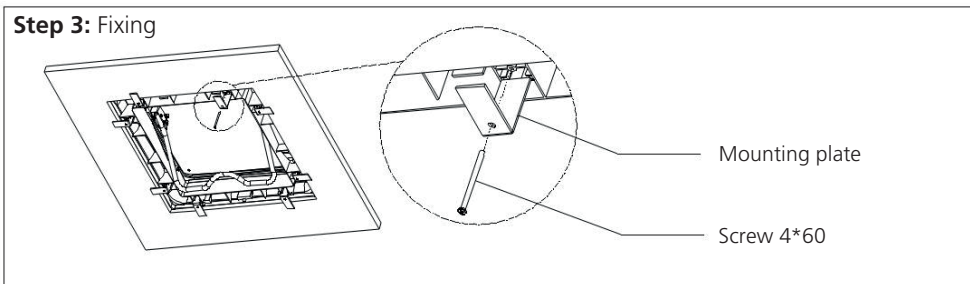
Step 1: Apply sealant



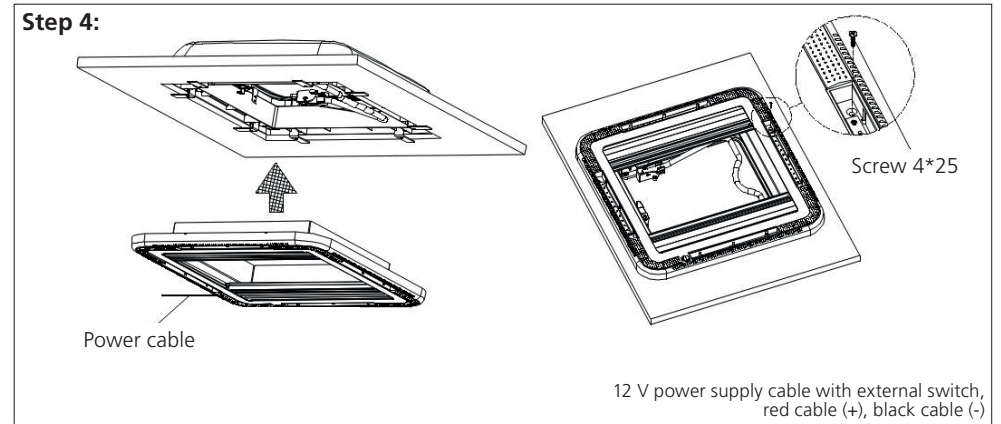
Step 2: Positioning



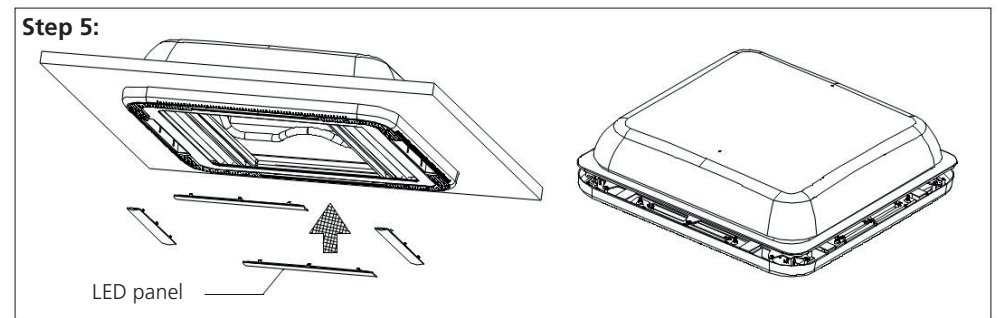
Step 3: Fixing



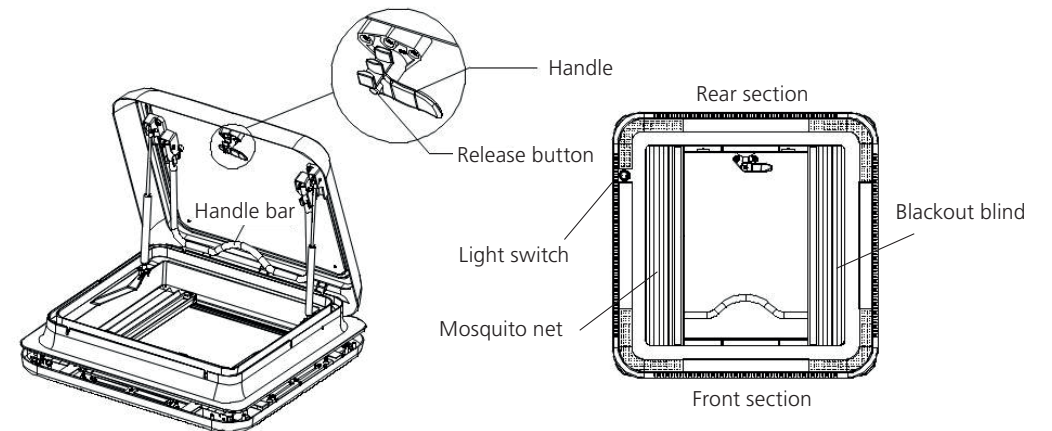
Step 4:



Step 5:



HOW TO USE



1. Hold down the release button on the central latch and turn the handle to release the latch and open the roof hood. Then gently push the roof hood outwards. Note: The roof hood is fitted with a support rod. Use the handle bracket to open the roof hood.

2. The roof hood is fitted with a blackout blind, a mosquito net and magnetic strips to make opening and closing easier.

3. To close the roof hood, detach the blackout blind and the mosquito net and pull on the handle. Finally, lock the roof hood again.

#### Precaution for maintenance!

1. Alcohol-based cleaning agents cause damage to the acrylic material.
2. Please do not use the roof hatch in a highly corrosive environment to avoid damage to the product.
3. Keep the roof hood closed whilst the vehicle is in motion to prevent damage to the product.



#### Disposal instructions!

This product must not be disposed of with household waste at the end of its service life. Please dispose of the components in the appropriate recycling bins (e.g. yellow bin) or take the product to a local recycling centre.

Disposal must be carried out in accordance with applicable national and regional regulations. Proper disposal helps to recycle valuable raw materials and reduces environmental impact.

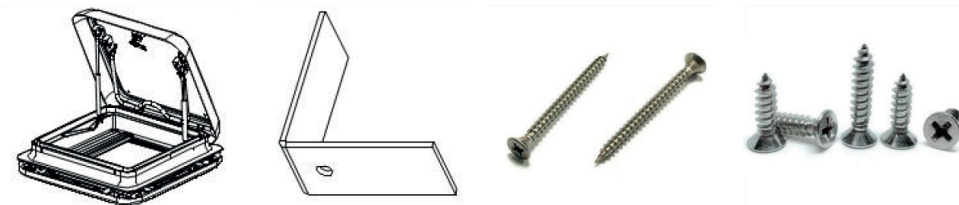
**ROHS**  **CE**

#### SERVICE

If you have any questions about our services or need more information, please visit a Berger store near you. If there isn't a store near you, please contact us at: [service@fritz-berger.de](mailto:service@fritz-berger.de)

Merci d'avoir choisi la **Lanterneau Vent Midi**. Veuillez lire attentivement ce mode d'emploi avant la première utilisation et le conserver soigneusement. Si vous cédez le produit à une autre personne, veuillez également lui remettre ce mode d'emploi.

#### CONTENU DE LA LIVRAISON



1 x lanterneau

8 x plaques de montage

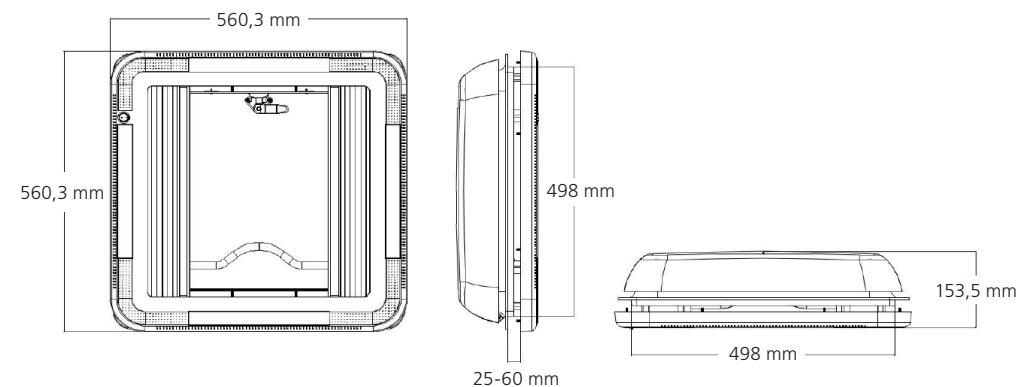
8 x vis 4\*60

8 x vis 4\*25

#### CARACTÉRISTIQUES TECHNIQUES

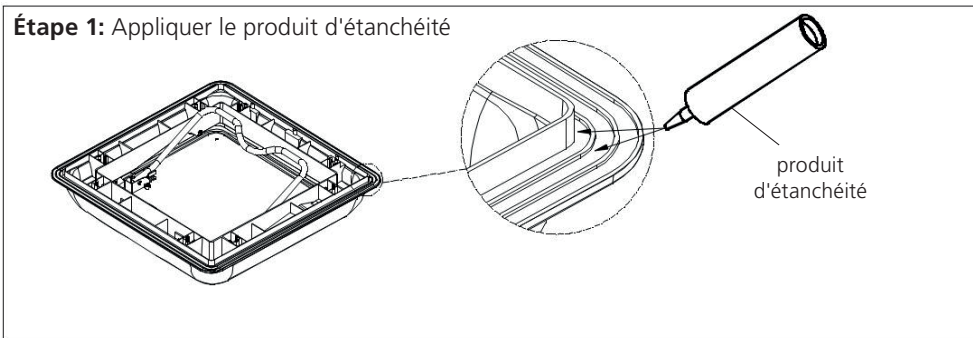
<b>Poids :</b>	5,75 kg
<b>Tension :</b>	12 V / 0,32 A
<b>Puissance :</b>	4 W
<b>Lumière chaude :</b>	3000 K

#### Dimensions du produit :

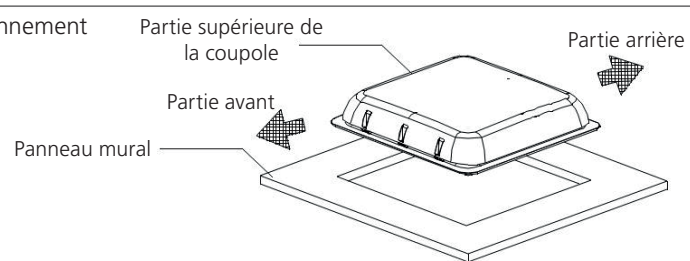


## MONTAGE

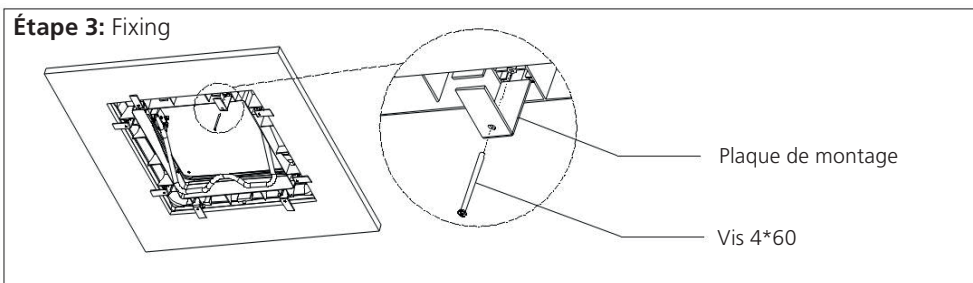
## Étape 1: Appliquer le produit d'étanchéité



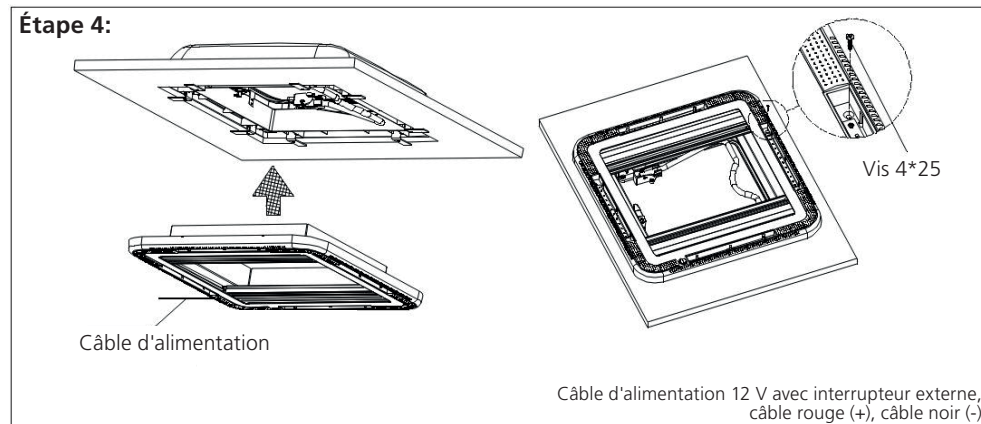
## Étape 2: Positionnement



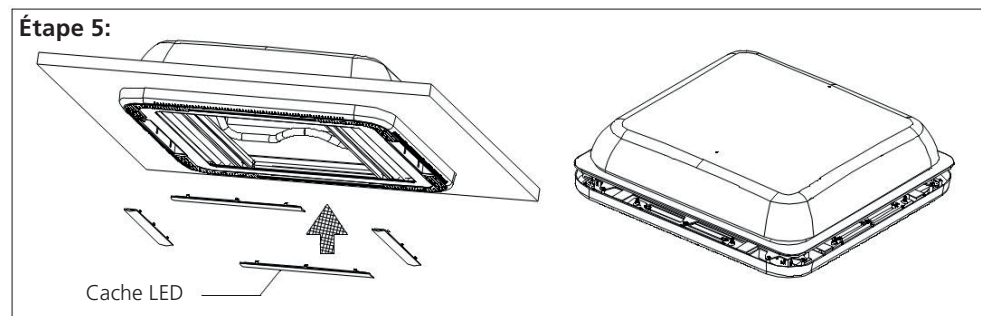
## Étape 3: Fixing



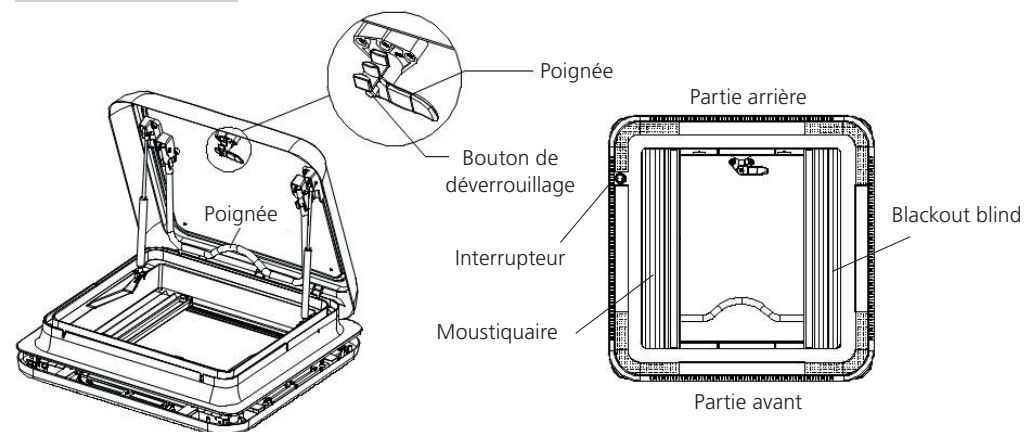
## Étape 4:



## Étape 5:



## MODE D'EMPLOI



1. Maintenez le bouton de déverrouillage situé sur le loquet central enfoncé et tournez la poignée pour déverrouiller le loquet et ouvrir ainsi la verrière. Poussez ensuite délicatement la verrière vers l'extérieur. Remarque : la verrière est équipée d'une barre de soutien. Utilisez la poignée pour ouvrir la verrière.

2. La verrière est équipée d'un store occultant, d'une moustiquaire et de bandes magnétiques qui facilitent son ouverture et sa fermeture.

3. Pour fermer la lucarne, détachez le store occultant et la moustiquaire, puis tirez sur la poignée. Verrouillez ensuite à nouveau la lucarne.

#### Précautions d'entretien !

1. Les produits de nettoyage à base d'alcool endommagent le matériau acrylique.
2. Veuillez ne pas utiliser la coupole de toit dans un environnement fortement corrosif afin d'éviter tout dommage matériel.
3. Gardez la verrière fermée lorsque le véhicule est en mouvement afin d'éviter d'endommager le produit.



#### Consignes d'élimination !



À la fin de sa durée de vie, ce produit ne doit pas être jeté avec les ordures ménagères. Veuillez jeter les composants dans les conteneurs de collecte de déchets recyclables appropriés (par exemple, la poubelle jaune) ou déposer le produit dans une déchetterie municipale.

Une élimination dans les règles de l'art contribue au recyclage de matières premières précieuses et permet d'éviter de nuire à l'environnement.

#### SERVICE

Si tu as des questions sur nos services ou si tu souhaites obtenir plus d'informations, rends-toi dans un magasin Berger près de chez toi. S'il n'y a pas de magasin près de chez toi, contacte-nous à l'adresse suivante : [service-client@berger-camping.fr](mailto:service-client@berger-camping.fr)

Grazie per aver scelto il **cappottina Vent Midi**. Ti preghiamo di leggere attentamente il presente manuale d'uso prima del primo utilizzo e di conservarlo in un luogo sicuro. Se cedi il prodotto a un'altra persona, ti preghiamo di consegnarle anche il presente manuale d'uso.

#### CONTENUTO DELLA CONFEZIONE



1 x cappottina

8 x piastre di montaggio

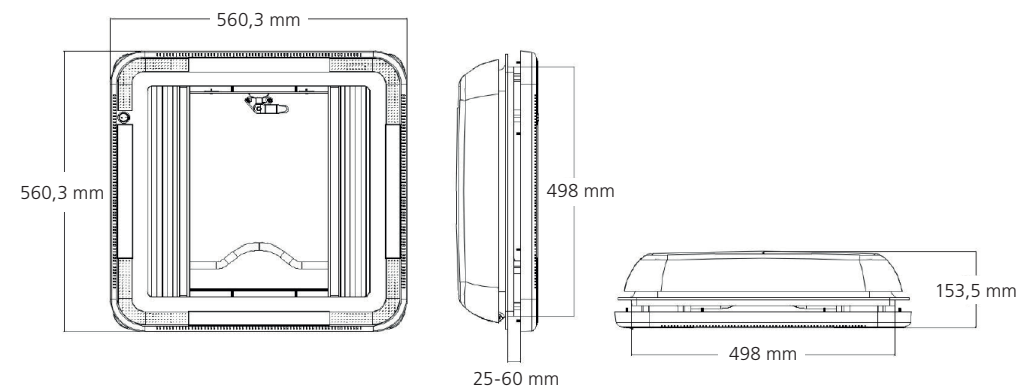
8 x viti 4\*60

8 x viti 4\*25

#### CARATTERISTICHE TECNICHE

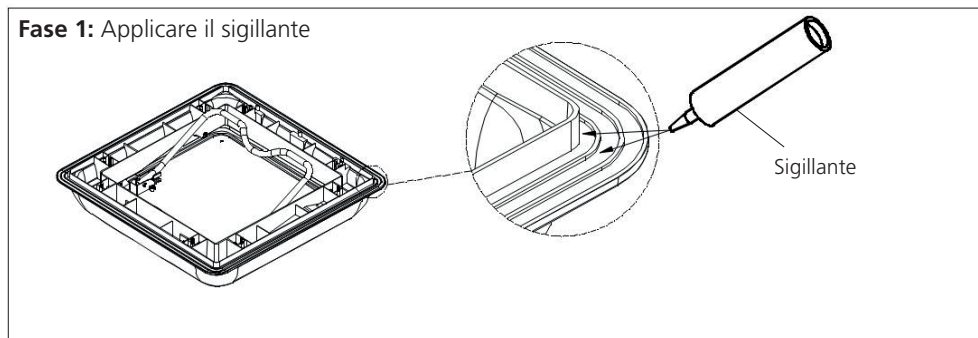
<b>Peso:</b>	5,75 kg
<b>Tensione:</b>	12 V / 0,32 A
<b>Potenza:</b>	4 W
<b>Luce calda:</b>	3000 K

#### Dimensioni del prodotto:

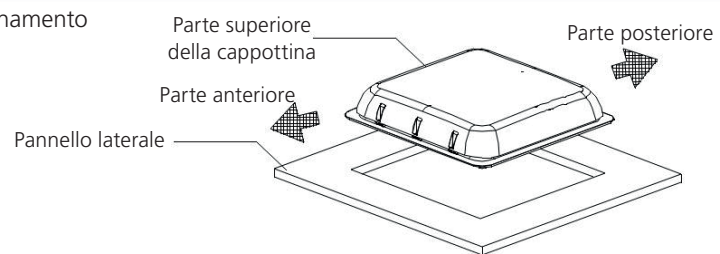


## STRUTTURA

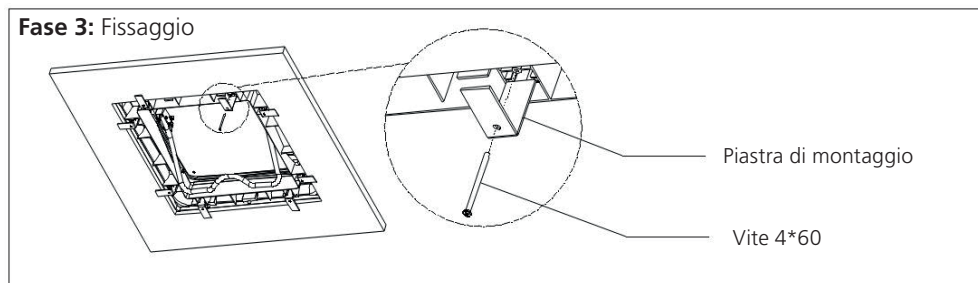
## Fase 1: Applicare il sigillante



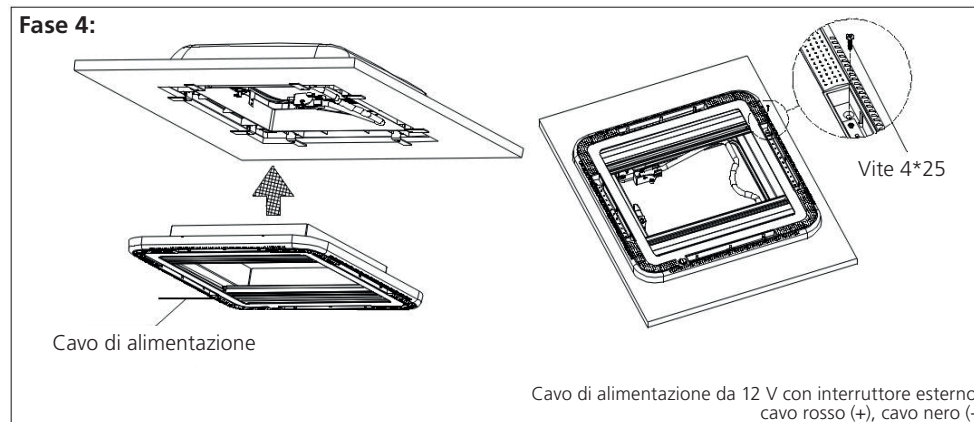
## Fase 2: Posizionamento



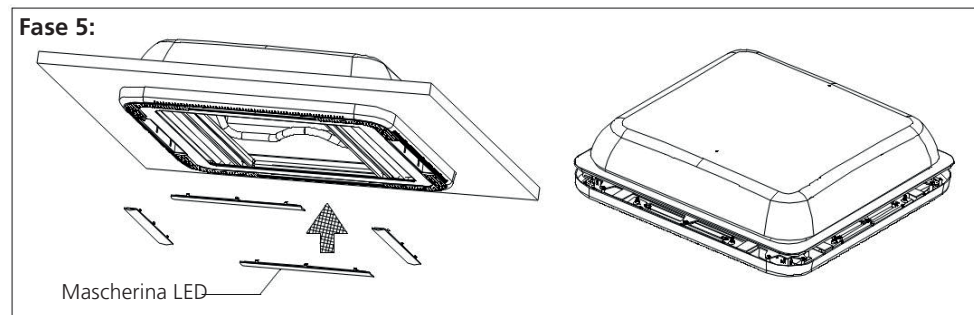
## Fase 3: Fissaggio



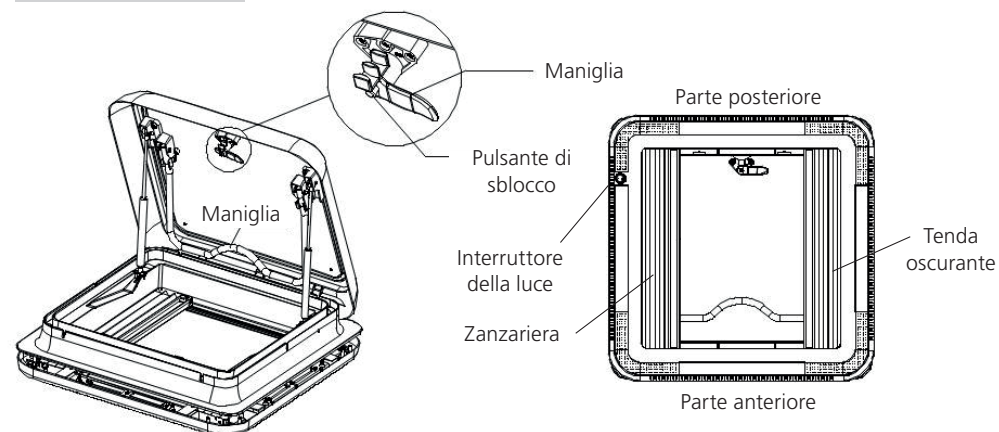
## Fase 4:



## Fase 5:



## MANUALE D'USO



1. Tieni premuto il pulsante di sblocco sul chiavistello centrale e gira la maniglia per sbloccare il chiavistello e aprire così la cupola. Spingi quindi delicatamente la cupola verso l'esterno. Nota: la cupola è dotata di un'asta di sostegno. Utilizza la maniglia a staffa per aprire la cupola.

2. La cupola è dotata di una tenda oscurante, di una zanzariera e di strisce magnetiche che ne facilitano l'apertura e la chiusura.

3. Per chiudere la cupola, stacca la tenda oscurante e la zanzariera e tira la maniglia. Infine, blocca nuovamente la cupola.

#### Precauzioni per la manutenzione!

1. I detersivi a base di alcool danneggiano il materiale acrilico.
2. Si prega di non utilizzare il tettuccio in un ambiente altamente corrosivo per evitare danni materiali.
3. Tenere il tettuccio chiuso quando il veicolo è in movimento per evitare danni al prodotto.



#### Avviso sullo smaltimento!

**ROHS**  **CE**

Al termine del suo ciclo di vita, questo prodotto non deve essere smaltito nei rifiuti domestici. Si prega di smaltire i componenti negli appositi contenitori per la raccolta differenziata (ad es. bidone giallo) o di consegnare il prodotto presso un centro di raccolta comunale.

Lo smaltimento deve avvenire in conformità con le normative nazionali e regionali vigenti.

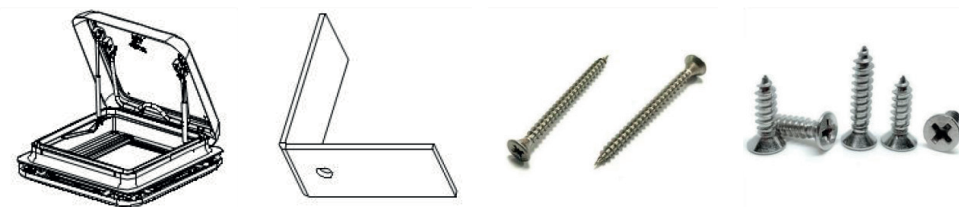
Uno smaltimento corretto contribuisce al riciclaggio di materie prime preziose e aiuta a ridurre l'impatto ambientale.

#### SERVIZIO

Se hai domande sui nostri servizi o desideri maggiori informazioni, recati presso un negozio Berger vicino a te. Se non c'è un negozio nelle tue vicinanze, contattaci all'indirizzo: [servizio-clienti@berger-camping.it](mailto:servizio-clienti@berger-camping.it)

Hartelijk dank dat je voor de **Vent Midi dakkapel** hebt gekozen. Lees deze gebruiksaanwijzing voor het eerste gebruik zorgvuldig door en bewaar deze op een veilige plaats. Als je het product aan iemand anders doorgeeft, geef dan ook deze gebruiksaanwijzing mee.

#### LEVERING



1 x dakkapel

8 x montageplaten

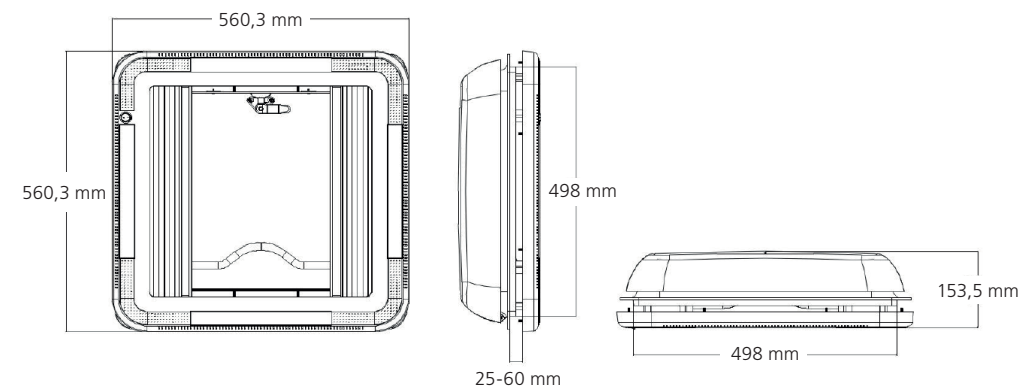
8 x schroeven 4\*60

8 x schroeven 4\*25

#### TECHNISCHE GEGEVENS

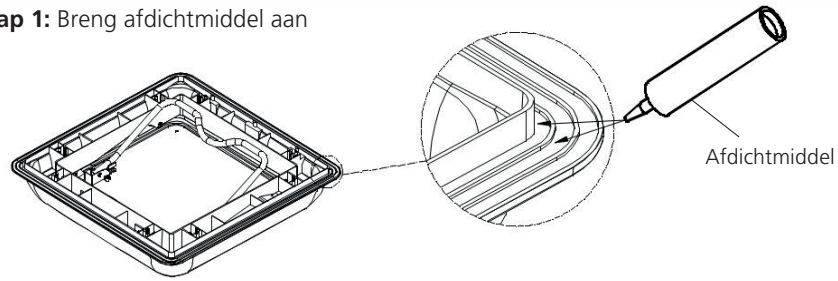
<b>Gewicht:</b>	5,75 kg
<b>Spanning:</b>	12 V / 0,32 A
<b>Vermogen:</b>	4 W
<b>Warm Licht:</b>	3000 K

#### Afmetingen:

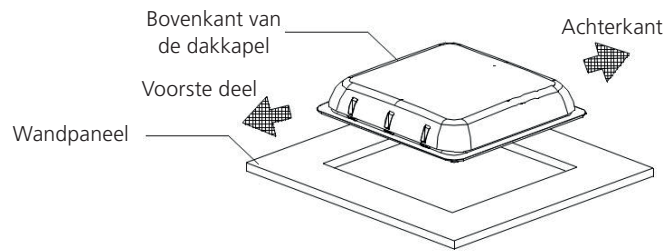


**OPBOUW**

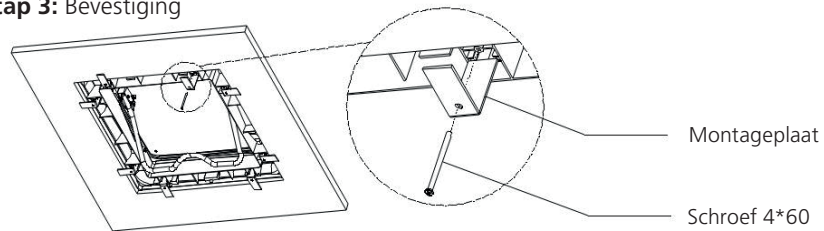
**Stap 1: Breng afdichtmiddel aan**



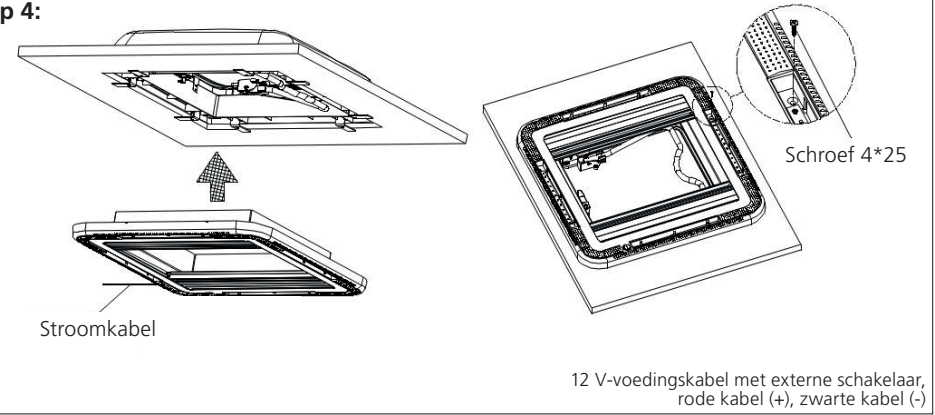
**Stap 2: Plaatsing**



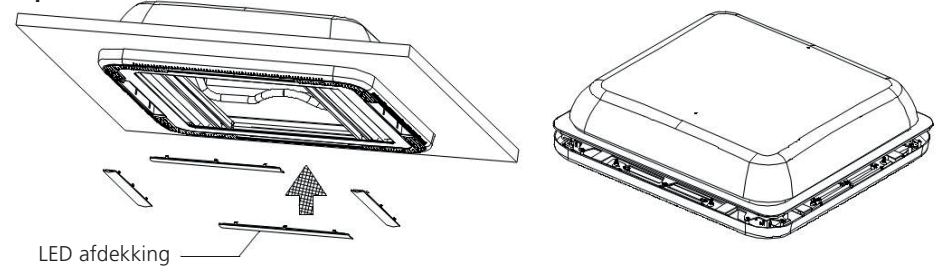
**Stap 3: Bevestiging**



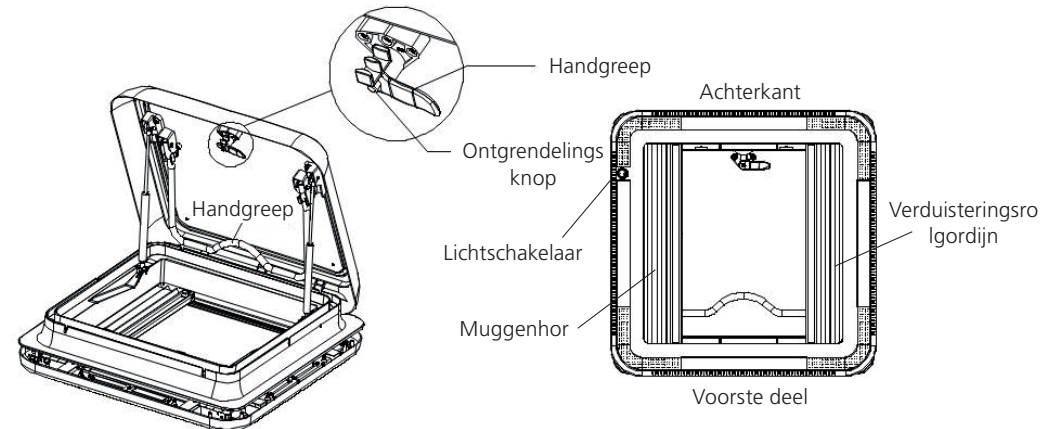
**Stap 4:**



**Stap 5:**



**GEBRUIKSAANWIJZING**



1. Houd de ontgrendelingsknop op de middelste grendel ingedrukt en draai aan de hendel om de grendel te ontgrendelen en zo de dakluik te openen. Druk vervolgens het dakluik voorzichtig naar buiten. Opmerking: Het dakluik is voorzien van een steunstang. Gebruik de handgreep om het dakluik te openen.
2. De dakluik is voorzien van een verduisteringsrolgordijn, een muggenhor en magneetstrips die het openen en sluiten vergemakkelijken.
3. Om de dakluik te sluiten, maakt u het verduisteringsrolgordijn en het muskietennet los en trekt u aan de handgreep. Vergrendel de dakluik vervolgens weer.

#### **Vorzorgsmaatregel voor het onderhoud!**

1. Reinigingsmiddelen op alcoholbasis veroorzaken schade aan het acrylmateriaal.
2. Gebruik de dakluik niet in een sterk corrosieve omgeving om materiële schade te voorkomen.
3. Houd de dakluik gesloten wanneer het voertuig in beweging is om schade aan het product te voorkomen.



#### **Afvalinstructies!**

**ROHS**  **CE**

Dit product mag aan het einde van zijn levensduur niet bij het huisvuil worden weggegooid. Gooi de onderdelen weg via de daarvoor bestemde recyclingcontainers (bijv. de gele bak) of lever het product in bij een gemeentelijk recyclingcentrum.

De afvalverwerking moet plaatsvinden in overeenstemming met de geldende nationale en regionale voorschriften.

Een vakkundige afvalverwerking draagt bij aan de hergebruik van waardevolle grondstoffen en helpt milieubelasting te voorkomen.

#### **SERVICE**

Als je vragen hebt over onze diensten of informatie nodig hebt, neem dan contact op met een Berger-vestiging bij jou in de buurt. Mocht er geen vestiging bij jou in de buurt zijn, neem dan contact met ons op via: [klantenservice@berger-camping.nl](mailto:klantenservice@berger-camping.nl)

Fritz Berger GmbH • Fritz-Berger-Str. 1 • 92318 Neumarkt • Germany

**[service@fritz-berger.de](mailto:service@fritz-berger.de)**

**[service-client@berger-camping.fr](mailto:service-client@berger-camping.fr)**

**[servizio-clienti@berger-camping.it](mailto:servizio-clienti@berger-camping.it)**

**[klantenservice@berger-camping.nl](mailto:klantenservice@berger-camping.nl)**

**[www.fritz-berger.de](http://www.fritz-berger.de)**