

Einleitung:

Dies ist eine speziell entwickelte Antenne für analogen und digitalen terrestrischen Fernsehempfang. Es ist die beste Lösung für Home- und digitaler portabler TV-Empfang. Die Antenne kann am DVB-T/T2 Receiver mit aktiver Stromversorgung über das Koaxialkabel oder mit dem beiliegenden Netzteil betrieben werden. Komplettes Zubehör für Wand- oder Mastmontage inklusive. Mit dem Anti-UV und wasserdichten Gehäuse kann sie sowohl im Innen- als auch Außenbereich verwendet werden.

Technische Daten:

- Frequenzbereich: VHF 87.5 - 230 MHz
UHF 470 - 790 MHz
- Empfangsbereich: UHF / VHF / FM / DVB-T/T2 / DAB / DAB+
- Max. Verstärkung: 28 dB
- Ausgangssignal: max. 100 dBµV
- Widerstand: 75 Ohm
- Rauschmaß: < 3 dB
- Stromversorgung: AC 100~240 Volt / DC 12 Volt, 200 mA
oder über DVB-T Receiver (DC 5V / 40 mA)
- Anschluss: F-Stecker
- LTE Filter: integriert

Im Lieferumfang enthalten:

Vor der Installation, überprüfen Sie bitte den Inhalt.

1. Antenne
2. Wandbefestigung
3. Mastbefestigung
4. Standfuß für den Innenbereich
5. Saugfuß
6. AC/DC Netzteil
7. DC Stromverteiler
8. Koaxialkabel
9. Wetterschutz



Produktmerkmale:

- SMD-Schaltungstechnik Design
- Stylishes und kompaktes Design
- Abschirmung für minimale Interferenzen
- Integrierter High-Gain- und rauscharmer Verstärker
- Mobile Einsatzmöglichkeiten (Camping, Boot, usw.)

Installation:

Hinweis: Für den besten Empfang überprüfen Sie bitte die folgenden Schritte.

1. Halten Sie die Antenne entfernt von Störquellen, Geräten mit großem Stromverbrauch, wie z.B. Klimaanlage, Aufzug, Föhn, Mikrowelle, usw.
2. Positionieren Sie die Antenne in der Nähe von einem Fenster, wenn die Antenne in Innenräumen verwendet wird.
3. Installieren Sie die Antenne so hoch wie möglich, um Störungen und Unterbrechungen zwischen Sendemast und Empfangsantenne zu vermeiden.

Befestigung der Antenne:

Hinweis: Die Antenne kann im Außenbereich installiert werden.

Bitte verwenden Sie dazu die Mast- oder Wandhalterung.

(Abb. 1) Verwenden Sie die Masthalterung, um die Antenne an einem Mast zu befestigen

(Abb. 2) Verwenden Sie die Wandhalterung, um die Antenne an einer Wand zu befestigen

Abb. 1

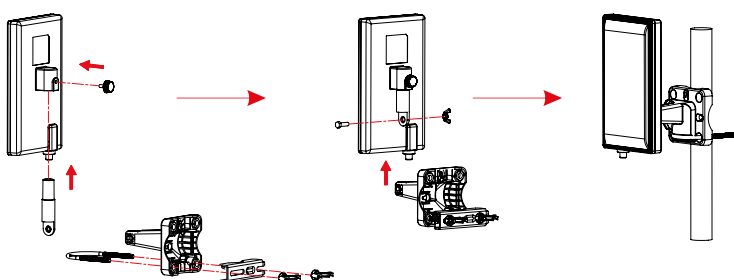
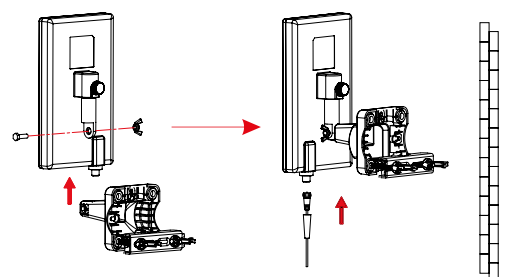


Abb. 2



Sicherheitshinweis:

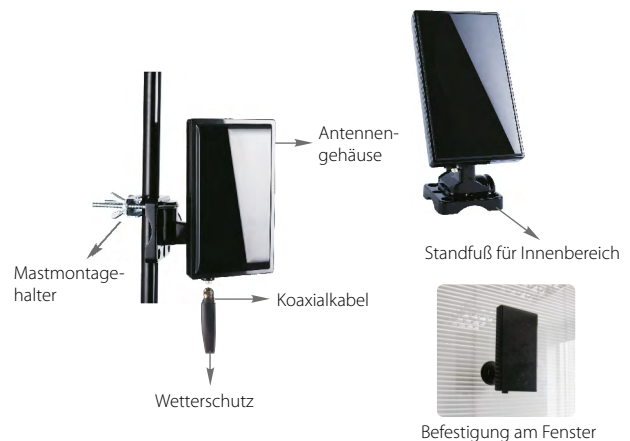
Bitte lesen Sie die Bedienungsanleitung sorgfältig vor Inbetriebnahme des Gerätes. Bei falscher oder unsachgemäßer Handhabung erlischt der Gewährleistungsanspruch. Beachten Sie bitte die allgemeinen Sicherheitshinweise für den Betrieb von elektrischen Geräten. Vor der Inbetriebnahme überprüfen Sie bitte die richtige Betriebsspannung Ihres Stromanschlusses. Die Betriebsspannung des Gerätes beträgt DC 5/12 Volt.

Konformitätsinformation:

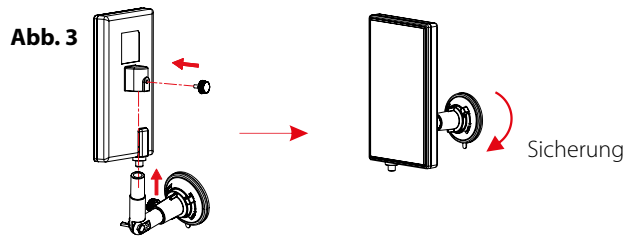
Hiermit erklärt die Firma Megasat Werke GmbH, dass sich folgendes Gerät in Übereinstimmung mit den grundlegenden Anforderungen und den übrigen einschlägigen Bestimmungen der Richtlinien 2014/30/EU (EMV), 2014/35/EU (LVD) und 2014/53/EU (RED) befindet: **Megasat DVB-T 40** (Art.-Nr. 200170)

Die Konformitätserklärung liegt der Firma vor: Megasat Werke GmbH, Industriestraße 4a, D-97618 Niederlauer. Die Konformitätserklärung können Sie auf unserer Homepage downloaden: www.megasat.tv/support/downloads

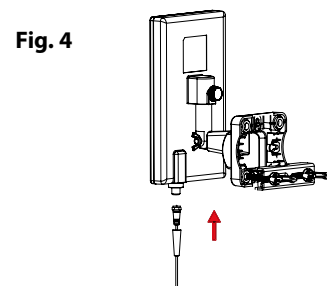
- Anti-UV Beschichtung und Wetterschutz für lange Haltbarkeit
- Speziell kompatibel mit HDTV von allen gängigen digitalen terrestrischen Signalen z.B.: (DVB-T/T2, ISDB-T, DMB-T/H, ATSC), DAB / DAB+ (FM)
- Integrierter LTE Filter für störungsreinen Empfang



(Abb. 3) verwenden Sie den Saugfuß, um die Antenne an einem Fenster zu befestigen



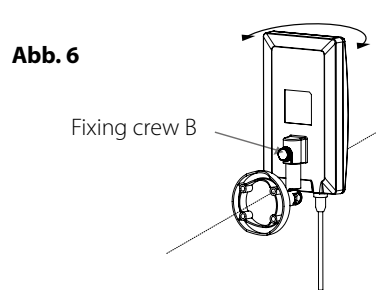
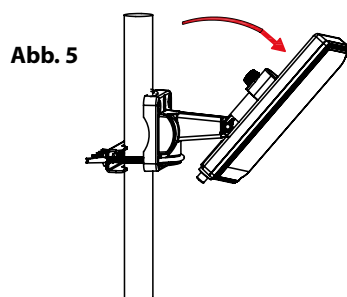
(Abb. 4) Verbinden Sie den F-Stecker des Koaxialkabels mit dem F-Anschluss der Antenne und stecken Sie die wasserdichte Kappe am Ende des angeschlossenen F-Steckers an.



Hinweis: Nachdem die Antennenmontage abgeschlossen ist, bewegen Sie bitte die Antenne um den bestmöglichen Empfang zu erzielen. Es gibt zwei verschiedene Möglichkeiten die Antenne einzustellen.

(Abb. 5) Befestigungsschraube A zum Einstellen der Position der Antenne in vertikaler Richtung.

(Abb. 6) Befestigungsschraube B zum Einstellen der Position der Antenne in horizontaler Richtung.



Installation 1: Stromversorgung über den Receiver (Abb. 7)

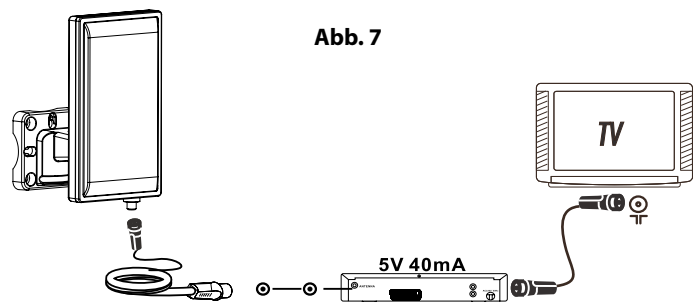
Vergewissern Sie sich, dass ihr Receiver die 5V DC Stromversorgung über das Koaxialkabel unterstützt.

Schritt 1: Verbinden Sie das Koaxialkabel mit der Antenne und dem Receiver.

Schritt 2: Verbinden Sie den Receiver mit dem Fernseher. Vergewissern Sie sich, dass die Stromversorgungs-Funktion Ihres Receivers über das Koaxialkabel eingeschaltet ist. (Lesen Sie optional in Ihrem Handbuch des Receivers)

Schritt 3: Richten Sie die Antenne so aus, dass ein klares Bild über den TV empfangen wird. Dann befestigen Sie die Antenne.

Schritt 4: Verlegen Sie das Koaxialkabel fachgerecht und sicher.



Installation 2: Stromversorgung über AC/DC Netzteil (Abb. 8)

Schritt 1: Verbinden Sie die Antenne mit dem Stromverteiler über das Koaxialkabel (an der Seite steht die Bezeichnung „Antenne“).

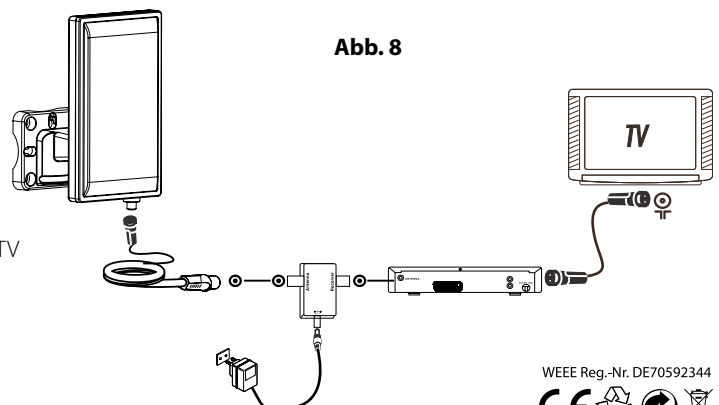
Schritt 2: Die andere Seite wird an den Receiver angeschlossen.

Schritt 3: Verbinden Sie den Receiver mit dem Fernseher.

Schritt 4: Stecken Sie das Netzteil DC Ausgang in den DC Eingang des Stromverteilers, danach stecken Sie das Netzteil in die Steckdose

Schritt 5: Richten Sie die Antenne so aus, dass ein klares Bild über den TV empfangen wird. Dann befestigen Sie die Antenne.

Schritt 6: Verlegen Sie das Koaxialkabel fachgerecht und sicher.



WEEE Reg.-Nr. DE70592344



Introduction:

This is a special designed antenna for digital terrestrial TV broadcasting reception. It is the best solution for home reception and digital portable TV reception. The antenna is an active antenna that can be used with TV or set-top-box which can be powered by coaxial cable or external power adapter. Complete accessories are included for wall or pole mounting. With the anti-UV water proof housing, it can be used both indoor and outdoor.

Technical Data:

- Frequency range: VHF 87.5 - 230 MHz
UHF 470 - 790 MHz
- Receiving range: UHF / VHF / FM / DVB-T/T2 / DAB / DAB+
- Max. gain: 28 dB
- Output level: max. 100 dBμV
- Out Impedance: 75 Ohm
- Noise figure: < 3 dB
- Power supply: AC 100~240 Volt / DC 12 Volt, 200 mA
or via DTV set-top-box (DC 5 V / 40 mA)
- Connector: F-connector
- LTE filter: integrated

Included in package:

Before start your installation, please check the contents.

1. Antenna main unit
2. wall mounting accessories
3. pole mounting accessories
4. Supporter for indoor use
5. Air-sucker bottom
6. AC/DC power adapter
7. DC power insert
8. Coax cable
9. Water-proof kit



Product Features:

- SMD circuit technology design
- Stylish and compact size design
- Shielded for minimum interference
- Built-In high gain and low noise amplifier
- Integrated LTE filter for trouble-free reception

- Portable for mobile use (camping, boating, etc.)
- Anti-UV coating and water-proof design for durability
- Specially compatible with HDTV of various digital terrestrial signal (DVB-T/T2, ISDB-T, DMB-T/H, ATSC) and DAB/DAB+FM radios.

Operation Instruction:

Note: For the best reception, please check the following conditions.

1. Keep the antenna away from the sources of interference: Keep the antenna away from those big power consumption devices, such as air conditioner, elevator, hair dryer and microwave oven etc.
2. Place the antenna near windows when use the antenna in indoor environment.
3. Install the antenna as high as possible: In digital terrestrial reception, if there are some interceptions between antenna and transmission tower, it will cause the signal loss temporarily. So if the antenna is installed as possible, those interceptions will be reduced.

Mounting the antenna:

Note: This antenna can be used outdoor, with the included mounting accessories, it can be mounted on the wall or the pole.

(Fig. 1) use the pole mounting accessories to fix the antenna on the pole

(Fig. 2) use the wall mounting accessories to fix the antenna on the wall

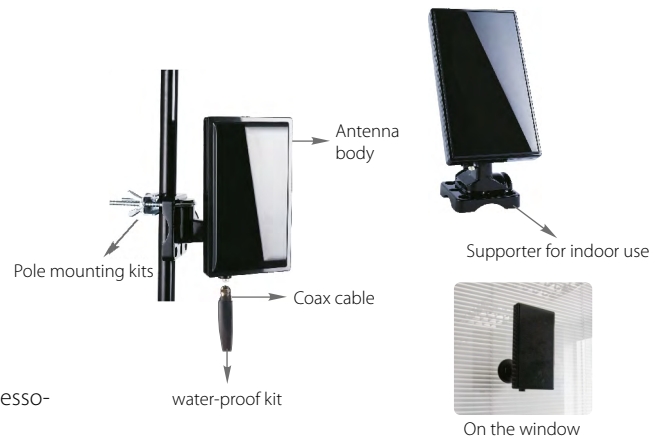


Fig. 1

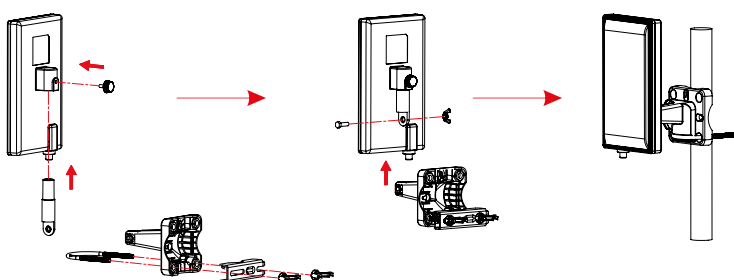
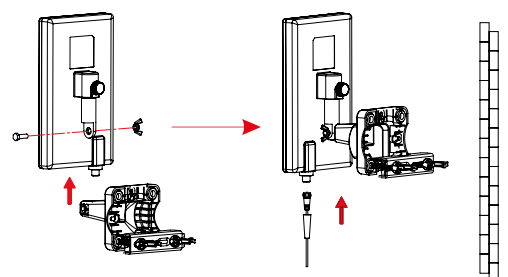
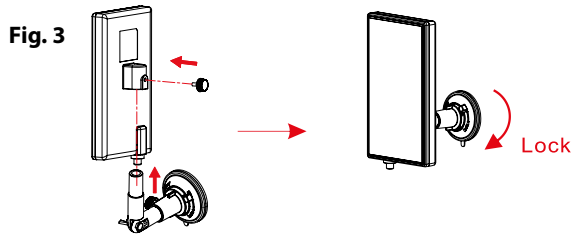


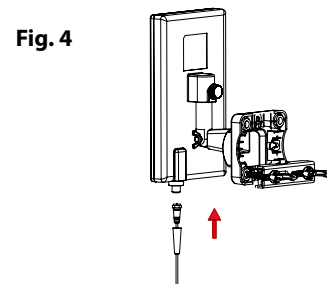
Fig. 2



(Fig. 3) use the air-sucker bottom to fix the antenna on the window



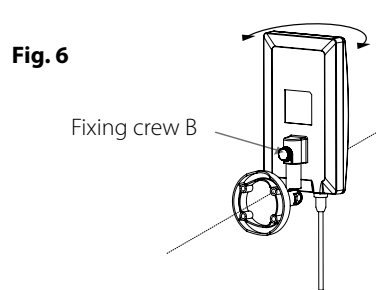
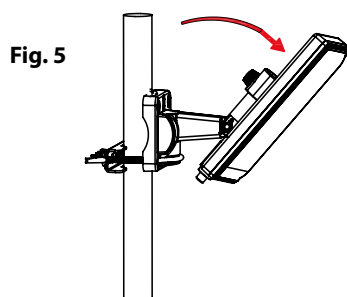
(Fig. 4) connect the „F“ male connector of the coax cable to the „F“ connector of the antenna, and wear the water-proof cap to the end of the connected „F“ connector.



Note: After the antenna mounting is finished, please move the antenna to a best reception an then fix it. Please take reference of following 2 different positioning way to adjust the antenna position.

(Fig. 5) through the fixing screw A to adjust the antenna position in vertical direction.

(Fig. 6) through the fixing screw B to adjust the antenna position in left or right in horizontal direction.



Installation 1: Powered by DTV set-top-box (Fig. 7)

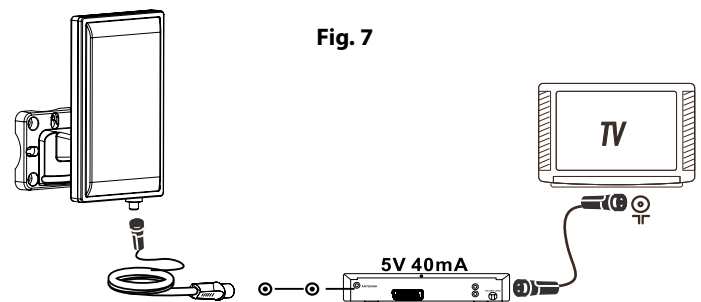
Make sure that your set-top-box can support coaxial cable 5V DC powering via the IEC or F-connector to antenna.

Step 1: Connect the coax cable with antenna and DTV set-top-box.

Step 2: Connect the DTV set-top-box to your TV. Please make sure the coax cable powering function of your STB is ON. (Please check the operational manual of your STB for coax cable powering function)

Step 3: Adjust the antenna in the best position that can get clear TV picture. then fix the antenna.

Step 4: Organize the coax cable for neat, tidy and safety.



Installation 2: Powered by AC/DC adapter (Fig. 8)

Step 1: Connect the coax cable with antenna and the power insert (the side with „ antenna“ text mark).

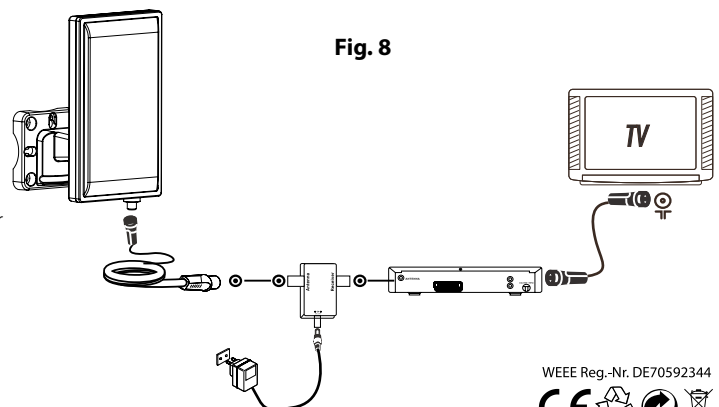
Step 2: Connect the other side of power insert to DTV set-top-box.

Step 3: Connect the DTV set-top-box to your TV.

Step 4: Connect the power adapter DC output jack to the DC input connector of the power insert, and then plug the AC/DC power adapter into the AC power socket.

Step 5: Adjust the antenna in the best position that can get clear TV picture. then fix the antenna.

Step 6: Organize the coax cable for neat, tidy and safety.



WEEE Reg.-Nr. DE70592344

