

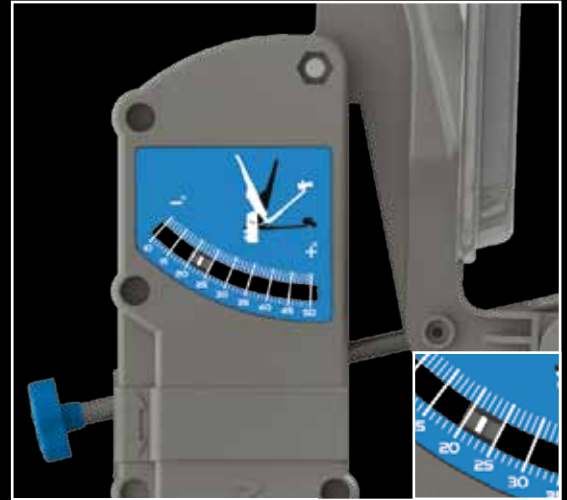
NEU!
BEDIENUNGSFREUNDLICH

MAXVIEW PRECISION

EINFACHHEIT IST DAS BESTE



Integrierter Sat-Finder



Einfach ablesbare Elevation Anzeige

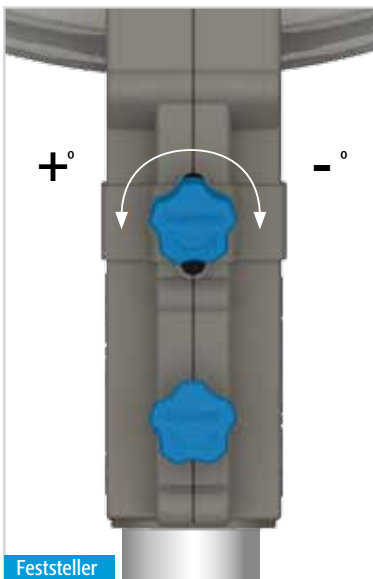
55 & 65 PORTABLE SAT-ANTENNE MIT SAT-STATIV

MANUELLE SAT-ANTENNEN
Zum aufstellen Abseits des Fahrzeugs
Manuell einzustellende Sat-Antenne

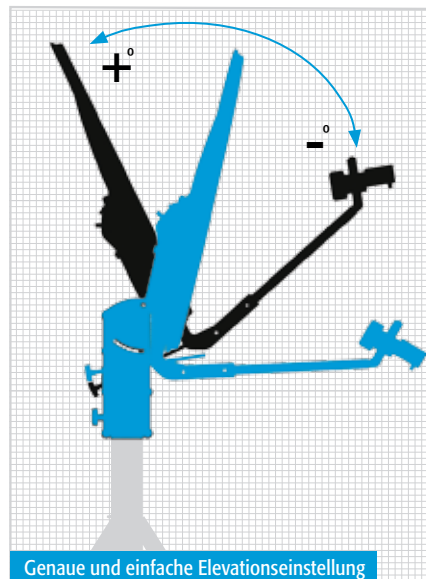
LNB Optionen
Twin- oder Singel-LNB

SPIEGELGRÖßEN
Wählen Sie zwischen Spiegelgrößen
von 55cm und 65cm.

Für alle Satelliten geeignet.



Feststeller



Genau und einfache Elevationseinstellung

Technische Daten:

2 Jahre Garantie

Größe:

40042 55cm
40044 65cm

H: 156mm B: 100cm
H: 164mm B: 100cm

Gewicht:

40042 55cm 6,1 kg
40044 65cm 6,6 kg

Model Varianten:

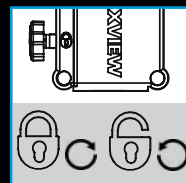
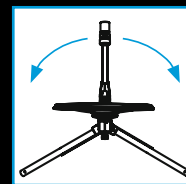
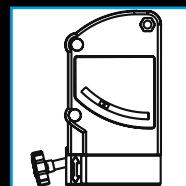
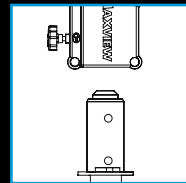
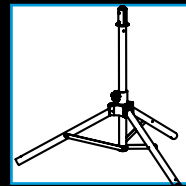
55 cm Schüssel > Singel-LNB	Art.Nr. 40042
65 cm Schüssel > Singel-LNB	Art.Nr. 40044
55 cm Schüssel > Twin-LNB	Art.Nr. 40043
65 cm Schüssel > Twin-LNB	Art.Nr. 40045

NICHT VERGESSEN...

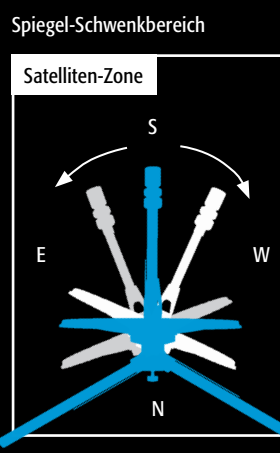
Falls Sie auch einen Satelliten Receiver zu Ihrer Maxview Satelliten-Antenne benötigen schauen Sie auf die Seiten 28 dieses Kataloges.

IN 5 EINFACHEN SCHRITTEN AUFGEBAUT...

1. MARKIERTES SAT-STATIV-BEIN RICHTUNG SÜDEN AUSRICHTEN
2. SPIEGELEINHEIT MONTIEREN
3. ELEVATION EINSTELLEN
4. SIGNAL DES SATELLITEN SUCHEN
5. SIGNAL GEFUNDEN UND VERRIEGELN



Alle Teil vormontiert für schnelle Inbetriebnahme



Im Lieferumfang enthalten:

- > Integrierten Sat-Finder
- > Kompass
- > Sat-Stativ mit Tasche
- > Sat-Spiegel mit Tasche
- > 10 m Koax-Kabel*
- > Universal-LNB 0,2 db
- > Befestigungs-Heringe
- > Zonenkarte für die Elevationseinstellung
- > Bebilderte Bedienungs-u. Anbauanleitung
- > Receiver ist im Lieferumfang nicht enthalten



NEU

**Neu designtes Kabel. Multi-Strang > Kern verleiht dem Kabel Flexibilität.
 > Kein verknotens des Koax-Kabel > Bleibt in der Form keine Knicke mehr
 > Verbesserte Kable-Handhabung > Einfach zu Verstauen