

CARATEC AUDIO LAUTSPRECHER

CAK1650.DU
Kompo-Lautsprechersatz für Fiat
Ducato, Citroën Jumper und
Peugeot Boxer

Montageanleitung

+ DAS PLUS FÜR DEINE REISE.



Caratec GmbH
Carl-Bosch-Straße 7
76829 Landau

Tel. +49 6341 38095-0
Fax +49 6341 38095-74

www.caratec.de

© 05/21 · Änderungen und Irrtum vorbehalten · ALV0005



Caratec Audio CAVK1650.DU Kompo-Lautsprechersatz

Artikelbeschreibung

Dieser Kompo-Lautsprechersatz besteht aus einem Tieftöner (TT) mit beschichteter Papiermembran und langzeitstabiler Gummisicke und einem Hochtöner (HT) mit Seidenmembran.

Das fahrzeugspezifische Lautsprechersystem sorgt für mehr Dynamik, eine klare und angenehme Stimmenwiedergabe sowie kraftvolle Bässe. Montage und Klang sind perfekt auf Ducato, Jumper und Boxer abgestimmt.

Die Hochtöner passen exakt in die Aufnahmen der Fiat A-Säulen-Verkleidung und der Remis-Verdunkelung. Die Tieftöner sind bereits komplett vormontiert und lassen sich im Handumdrehen gegen die Original-Tieftöner austauschen.

Artikelnummer: CAK1650.DU



Lieferumfang

2x	Tieftöner
2x	Hochtöner
2x	Adapter
2x	Einbauringe

Technische Daten

Abmessungen	TT: 165 x 66 mm HT: 37 x 19 mm
Einbautiefe	60 mm
Leistung RMS / max.	50 W / 80 W
Impedanz	30hm
Resonanzfrequenz	56 Hz
Schalldruckpegel	88 dB / 1W / 1m
Frequenzgang	56Hz...20kHz
Schwingspule TT	25,9 mm
Magnet TT	80 x 15 mm
Polplatten TT	4 mm
Korbmaterial	Stahl
Membran Material TT	Papier
Sicke TT	Gummi
Membran Material HT	Seide
Magnet HT	NdFeB 19 mm
Schwingspule HT	19 mm

Optionales Zubehör

Aufrüstbar mit dem spezifisch auf diesen Lautsprechersatz abgestimmten Caratec Plug & Play DSP-Soundsystem CAS207D (4-Kanal mit Subwoofer) oder CAS208D (6-Kanal mit Subwoofer und hinteren Lautsprechern).



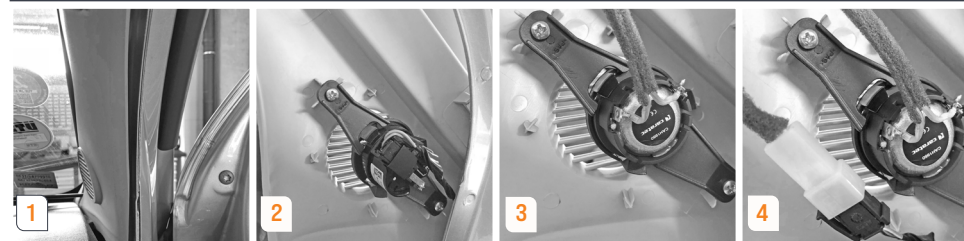
Montage Tieftöner



Tieftöner montieren

- 1 Tieftöner-Blende in der Tür entfernen: Dazu mit einem Kunststoffkeil wischen Blende und Türverkleidung gehen und Blende abhebeln.
- 2 Sofern vorhanden, den Tieftöner entfernen. Dazu die drei Kreuzschlitz-Schrauben entfernen, Tieftöner
- 3 Neuen Tieftöner mit Einbauring montieren. Dazu den Anschluss-Adapter mit dem fahrzeugseitigen Lautsprecher-Stecker verbinden.
- 4 Beim rechten Tieftöner die Leitungen durch die rechte Einkerbung am Adapterring führen, beim linken links. Tieftöner mit den drei Kreuzschlitzschrauben befestigen. Auf die Ausrichtung des Adapters achten: Der Caratec Schriftzug muss waagrecht lesbar sein.

Montage Hochtöner



Hochtöner montieren

Montagehinweise (ohne Abbildung)

Fahrzeuge mit Serien-A-Säulenverkleidung:

- 1 Türdichtung abziehen. A-Säulenverkleidung oben beginnend vorsichtig ausclippen und abziehen.
- 2 Sofern vorhanden, den alten Hochtöner entfernen und den Stecker lösen.
- 3 Hochtöner in die Aufnahme einclippen (auf Lage der Einkerbung achten)
- 4 Die Anschlussleitung mit dem fahrzeugseitigen Leitungssatz verbinden. Verkleidung wieder anbringen, auf Clips und den Führungsdorn oben innen an der Verkleidung achten. Dichtung wieder aufstecken.

Hochtöner montieren

Montagehinweise (wie abgebildet)

Fahrzeuge mit Verdunkelung:

- 1 Verdunkelung nach Herstellervorgaben entfernen oder unten so lösen, dass der Einbaort des Hochtöners zugänglich ist.
- 2 Sofern vorhanden, den Hochtöner entfernen und den Stecker lösen.
- 3 Hochtöner in die Aufnahme einclippen (auf Lage der Einkerbung achten).
- 4 Die Anschlussleitung mit dem fahrzeugseitigen Leitungssatz verbinden. Verdunkelung wieder anbringen.

